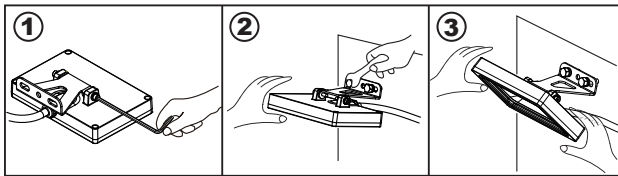




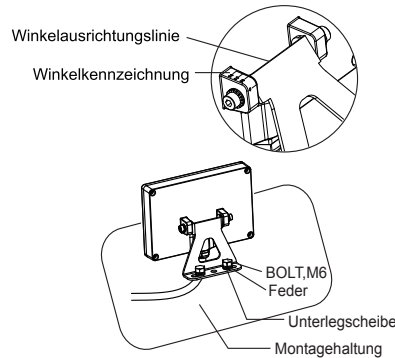
LED Strahler APL Serie - Anleitung

Bitte lesen Sie die Bedienungsanleitung sorgfältig und beachten Sie die Hinweise.
Dies wird Ihnen helfen, die Produktlebensdauer zu verlängern und Personenschäden zu vermeiden.
Halten Sie diese Bedienungsanleitung jederzeit zur Verfügung.

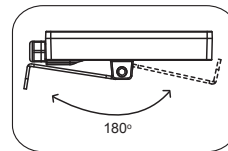
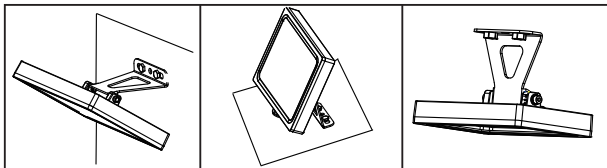
○ Installationsanleitung



1. Positionieren Sie die Halterung wie in Bild 1 gezeigt.
Sperren Sie die Halterung mit einem Innensechskantschlüssel
2. Positionieren Sie die Befestigungslöcher der Lampenbügel über den Löchern der Montagefläche. Sichern Sie die Schrauben mit dem Schraubenschlüssel und ziehen Sie die Schrauben der anderen Seite an. Das Schrauben Anzugsmoment sollte nicht weniger als 8N.m sein.
3. Die Lampe kann mit Hilfe der Winkelkennzeichnung in die gewünschte Position gedreht werden



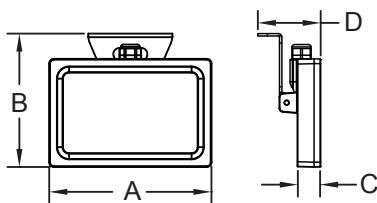
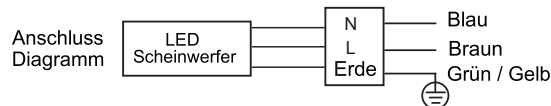
○ Montagebeispiel



○ Anleitungen

- Betriebsspannung: AC200-240V, 50/60Hz
- Funktionstemperatur: -20°C ... +40°C
- Schutzart: IP65
- Gewicht: 10W Strahler 0,44kg; 20W Strahler 0,79kg

○ Produktbeschreibung



| 10W | 20W |
|----------|----------|
| A:135mm | A:190mm |
| B:122mm | B:162mm |
| C:18.5mm | C:22.5mm |
| D:52.3mm | D:55.5mm |

○ Hinweise

Die Leuchte darf nur von qualifiziertem Fachpersonal installiert werden. Alle Leitungen müssen vor der Montage spannungsfrei gesetzt werden. Reinigen Sie den Strahler regelmäßig mit einem trockenen Tuch. Stellen Sie sicher, dass keine Spannungsspitzen im Stromnetz auftreten. Öffnen Sie unter keinen Umständen das Gehäuse. Die Leuchte muss geerdet werden. Vermeiden Sie stärkeren Druck auf die Glasscheibe Das Verbindungskabel kann nicht ersetzt werden.

○ Warnung

- Das Produkt kann nicht direkt geerdet werden
- Installieren Sie die Leuchte nicht in luftdichten Räumen
- Stellen Sie keine Gegenstände auf die Leuchte
- Nehmen Sie die Leuchte auf keinen Fall in betrieb, wenn es beschädigt ist.
- Beachten Sie die korrekten Müllentsorgungsvorschriften



Entsorgung des Strahlers
Entsorgen Sie die Leuchte nicht im Hausmüll sondern über den Elektroschrott.
Um Schaden für die Umwelt oder Gesundheitsgefährdungen durch unkontrollierte Entsorgung zu vermeiden, ist auf eine verantwortungsvolle Entsorgung zu achten und eine nachhaltige Wiederverwertung von Materialressourcen zu unterstützen.
Nutzen Sie die vorgesehenen Abfall-Sammelsysteme oder wenden Sie sich an Ihren Händler um eine umweltgerechte Entsorgung sicherzustellen.