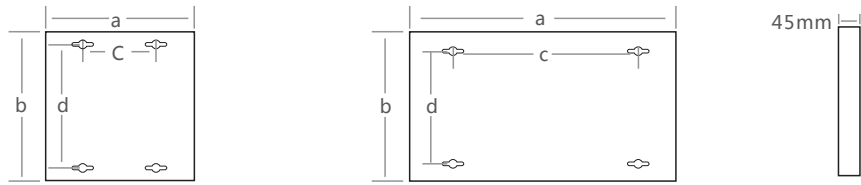


Product dimension(after assembly) Produktdimensionen (nach Montage)



300*300 / 600*600 / 620*620 Frame

600*300 / 1200*300 / 1200*600 Frame

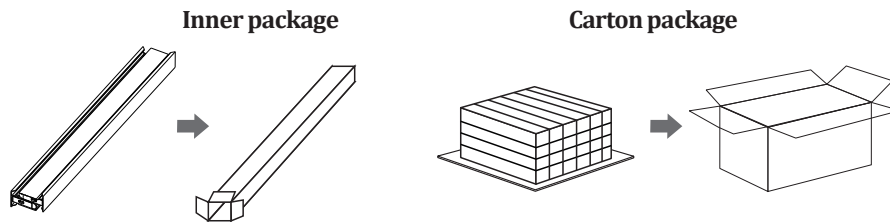
Side view

Item	a (Frame length)	b (Frame length)	c	d
300x300 Frame	300 mm	300 mm	220 mm	257.6 mm
600x300 Frame	600 mm	300 mm	340 mm	257.6 mm
600x600 Frame	600 mm	600 mm	340 mm	557.6 mm
620x620 Frame	625 mm	625 mm	340 mm	557.6 mm
1200x300 Frame	1200 mm	300 mm	700 mm	257.6 mm
1200x600 Frame	1200 mm	600 mm	700 mm	557.6 mm

Reminder:
The thickness of inserted LED Panel ONLY must retain less than 12mm; If with driver fixed on backside of panel, the total thickness needs to be less than 43mm.

Information

Verpackungsinformationen

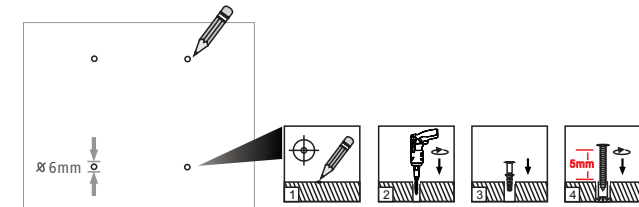


Item Artikel	Net weight Gewicht netto	Outer carton G.W. Umverpackung kg brutto	Outer carton size (mm) Umverpackung Maße	QTY Menge im Karton
300x300 Frame	0.70 kg	22.20 kg	635*315*270	30PCS /Carton
600x300 Frame	0.85 kg	13.95 kg	635*315*270	15PCS /Carton
600x600 Frame	1.00 kg	16.20 kg	635*315*270	
620x620 Frame	1.15 kg	18.45 kg	635*315*270	12PCS /Carton
1200x300 Frame	1.25 kg	17 kg	1235*255*270	
1200x600 Frame	1.45 kg	19.40 kg	1235*255*270	

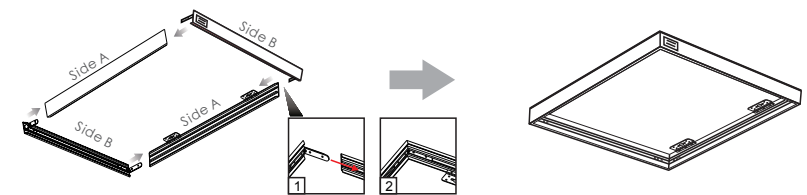
Installation

Installation/Montage

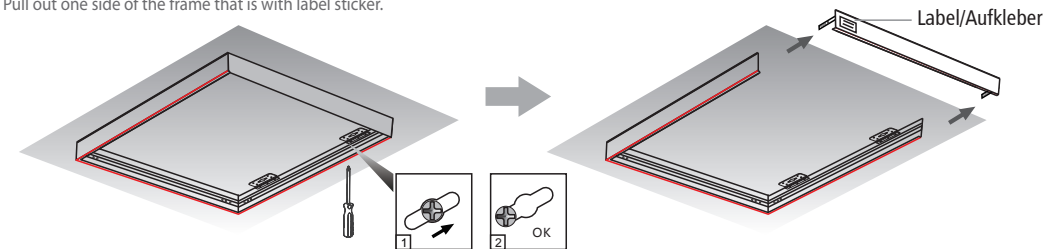
DEUTSCH | 1. Markieren Sie die Befestigungslöcher gemäß den Abmessungen des Produkts, wie in dieser Anleitung angegeben. Anschließend die Spreizdübel in die vorgebohrten Löcher einlassen und die mitgelieferten Schrauben einschrauben (optimaler Schraubenüberstand ist 5,0 mm).
ENGLISCH | 1. Mark the fixing holes according to the Product Dimensions as shown in this manual. Then put the expansion sleeve in fixing holes, Screw in the expansion bolt and remain 5 mm.



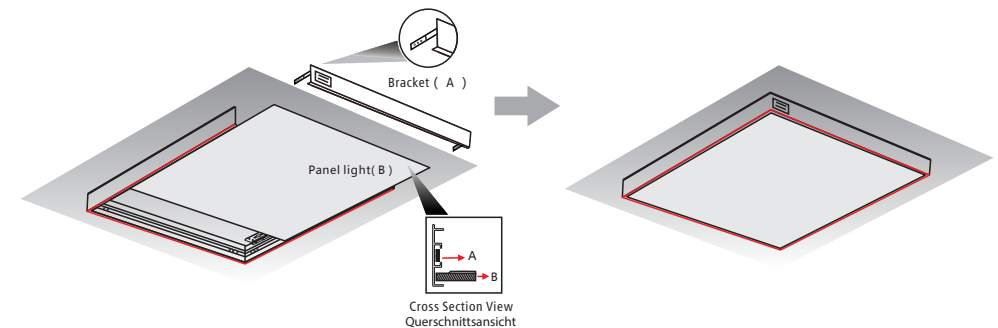
DEUTSCH | 2. Montieren Sie die 4 Seiten (A & B) des Rahmens wie im rechten Schaubild dargestellt.
ENGLISCH | 2. Assemble 4 sides (A & B) of frame as shown below.



DEUTSCH | Führen Sie die 4 Schrauben durch die größeren Befestigungslöcher am Rahmen. Bewegen Sie den Rahmen vor/zurück, um die Schrauben einzurasten und schrauben Sie diese fest. Ziehen Sie die Rahmenseite mit dem Aufkleber heraus, um das Panel im nächsten Schritt einschieben zu können.
ENGLISCH | Place 4 pcs screws into the bigger fixing holes on frame. Move the frame forward/backward and tighten the screws. Pull out one side of the frame that is with label sticker.



DEUTSCH | Führen Sie das LED-Panel in die Halteschiene (B) gemäß der Querschnittsansicht ein. Bitte beachten Sie, dass die Halteschiene (A) für die Klemmhalter der Abdeckung vorgesehen sind. Die Verschlussseite können Sie wie in Schritt 3 erklärt verschließen.
ENGLISCH | Insert LED-Panel (B) into the fixture. Please pay attention to place LED-Panel (B) and bracket (A) in order as shown in Cross Section View. Insert the other Side (B) into fixture same as step 3 to finish installation.



Cross Section View
Querschnittsansicht