



Wir sind heller®

LED
Licht
für Profis

LED Arbeitsleuchte 1TP



LED Arbeitsleuchte

LED Arbeitsleuchte mit äußerst gleichmäßiger Lichtverteilung

Durch die einfache Montage, z.B. an einer Schiene, können auch längere Arbeitsbereiche perfekt ausgeleuchtet werden.

Technische Daten

Schutzart: IP 65

Gehäuse: Aluminium, Polycarbonat

Arbeitstemperatur: -20°C - 40°C

Lebensdauer: > 50.000 h

Farbwiedergabe CRI: >72 / 80 Ra

Abstrahlwinkel: 140°

Lichtfarben: 6000-6500K, 4000-4500K, 2700-3200K

LED: 2835 SMD LEDs (LM80 getestet)

Treiber: Intern, 100-240V AC

Energieeffizienzklasse: A

Höhe: 73mm ohne Montageclip

Einsetzbar im Lebensmittelbereich laut DIN 10500 in IFS Vers.6 und/oder BRC Global Standard Food Vers.7 zertifizierten Unternehmen

	1TP60	1TP120	1TP150
Längen:	600mm	1200mm	1500mm
Maße:	600 x 91 mm	1200 x 91 mm	1500 x 91

Energieaufnahme:	20W	30W	50W	60W
Lumen:	2020lm	3050lm	5100lm	6080lm

WSH GmbH

Dörspestraße 2 | 51702 Bergneustadt | Tel.: 02261 7897880 | Fax: 02261 7897881 | E-Mail: info@Wirsindheller.de | www.wirsindheller.de



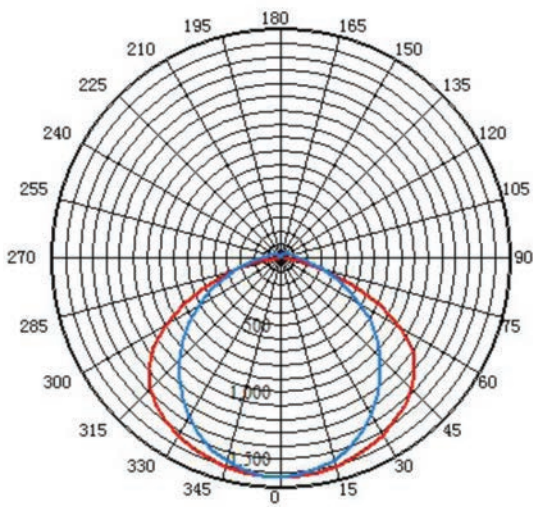
Wir sind heller®

LED
Licht
für Profis

LED Arbeitsleuchte 1TP

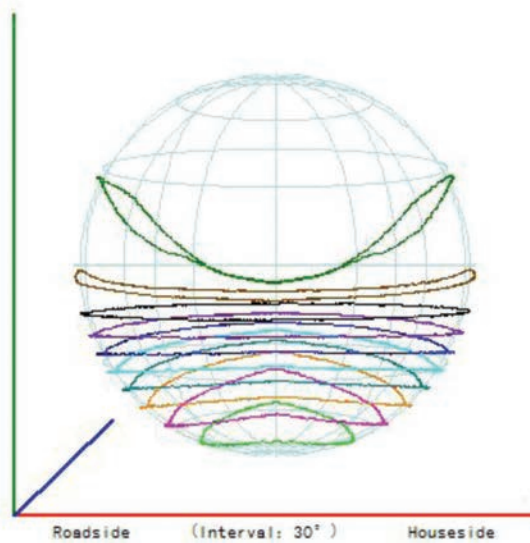


Axial Curve

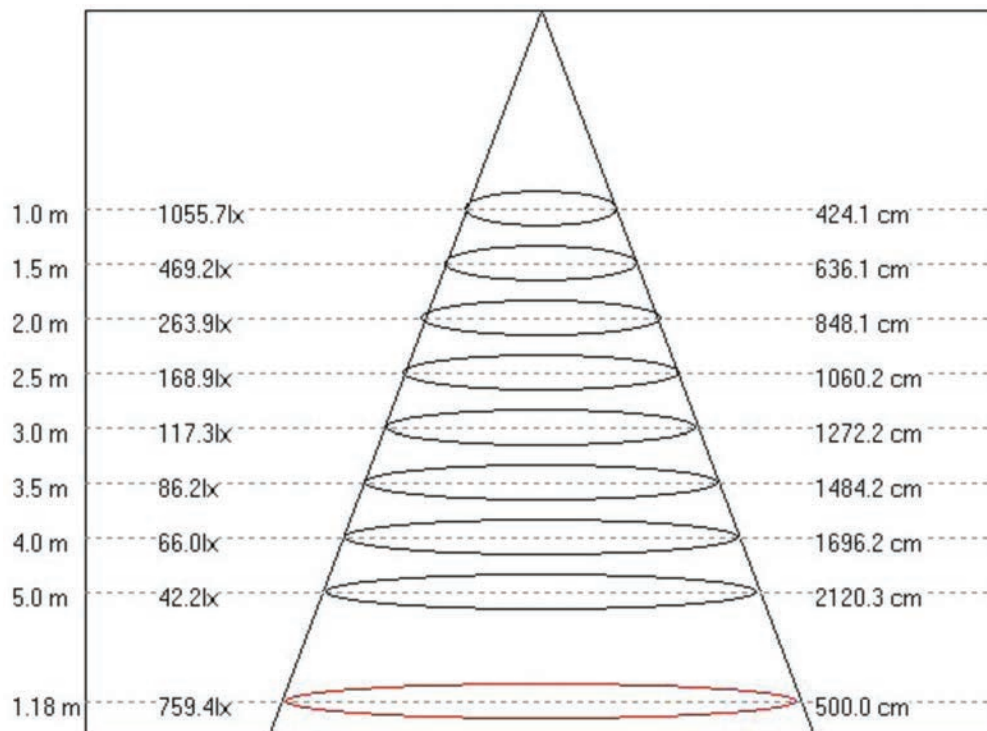


☑ - C0-C180 ☑ - C90-C270

Equivalent Light Intensity Curve



☑	$I_{max}=1633$ (cd)
☑	90% / 1470.1
☑	80% / 1306.8
☑	70% / 1143.4
☑	60% / 980.1
☑	50% / 816.7
☑	40% / 653.4
☑	30% / 490.0
☑	20% / 326.7
☑	10% / 163.3
☑	5% / 81.7



Height (M) Lux (lx) Vertical beam angle (50%): 129.5° Horizontal beam angle (50%): 110.8° Spot Diameter (cm)

WSH GmbH

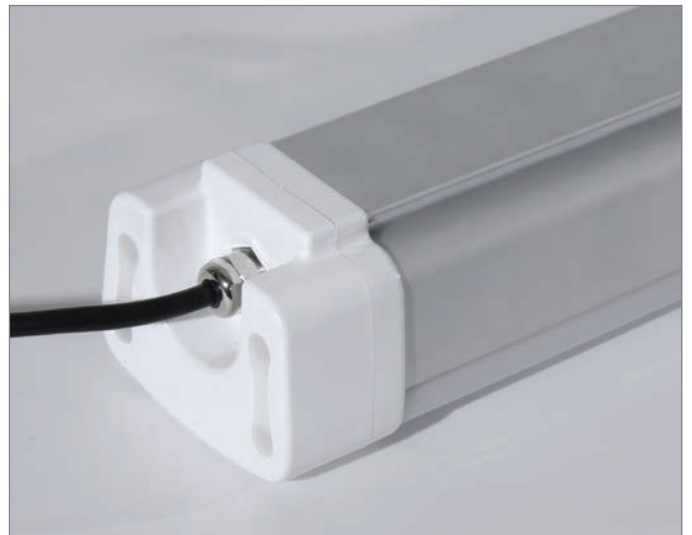
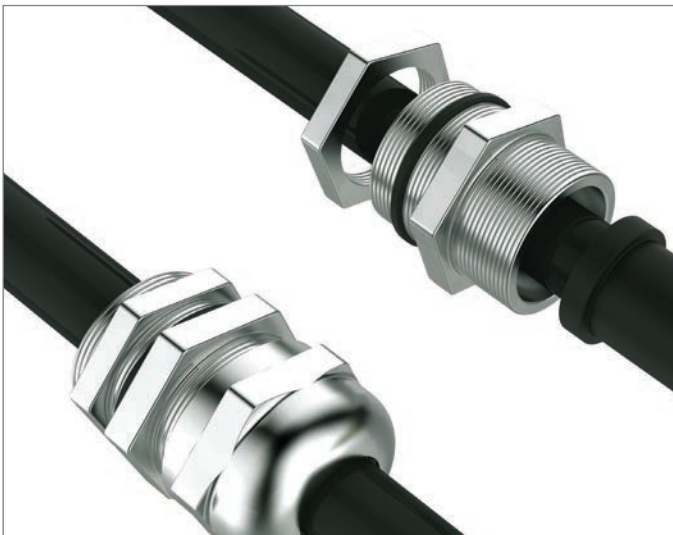
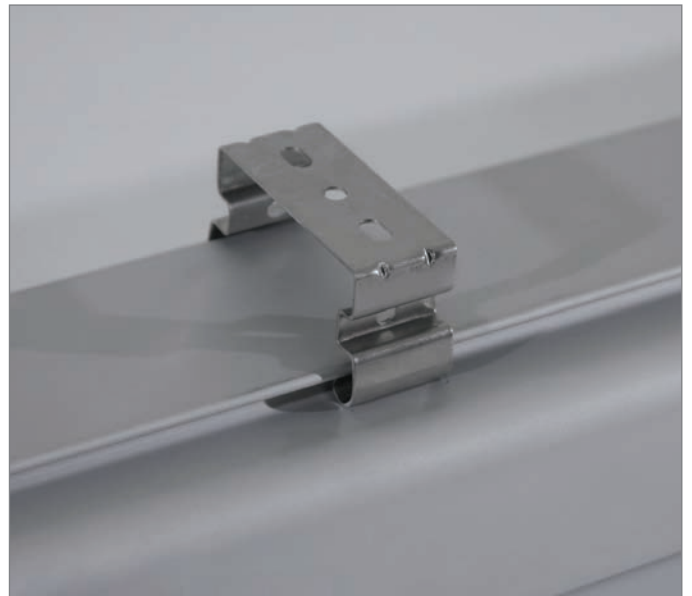
Dörspestraße 2 | 51702 Bergneustadt | Tel.: 02261 7897880 | Fax: 02261 7897881 | E-Mail: info@Wirindheller.de | www.wirindheller.de



Wir sind heller®

LED
Licht
für Profis

LED Arbeitsleuchte 1TP



WSH GmbH

Dörspestraße 2 | 51702 Bergneustadt | Tel.: 02261 7897880 | Fax: 02261 7897881 | E-Mail: info@Wirsindheller.de | www.wirsindheller.de