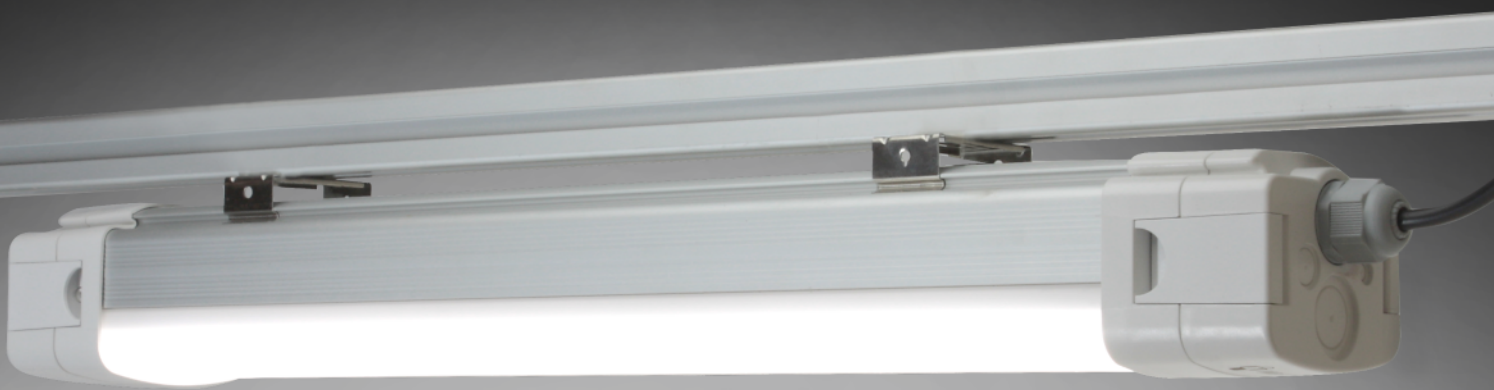




Wir sind heller®

LED  
Licht  
für Profis

# LED Universalleuchte



# TP4

WSH GmbH

Dörspestraße 2 | 51702 Bergneustadt | Tel.: 02261 7897880 | Fax: 02261 7897881 | E-Mail: [info@Wirsindheller.de](mailto:info@Wirsindheller.de) | [www.wirsindheller.de](http://www.wirsindheller.de)



Wir sind heller®

LED  
Licht  
für Profis

# WSH Universalleuchte TP4

1-10V oder DALI

Einfachste Montage

Werkzeugloser Anschluss

Durchverdrahtbar



Lichtfarbe und Leistung einstellbar



Arbeitsbeleuchtung flexibel und individuell auf Ihre Anforderungen angepasst.

Flexibler können Sie die Beleuchtung Ihrer Arbeitsbereiche nicht gestalten. Sie müssen sich nicht mehr entscheiden, welche Leistung oder Lichtfarbe am besten zu Ihren Arbeiten passt.

Durch einstellbare Lichtfarbe (Farbtemperatur) und Leistung können Sie die TP4 exakt auf die Anforderungen Ihres Arbeitsbereiches und Ihren Wünschen einstellen. Einfachste Montage, eine auf ein Minimum reduzierte Blendung und höchste Effizienz machen die Universalleuchte zu einer idealen Beleuchtung. Vom Montagearbeitsplatz bis zur Ausleuchtung von Lagerhallen oder Parkhäusern.

Die TP4 ist eine Langfeldleuchte in klassischer Form. Wannenleuchten ebenso wie Lichtbandsysteme oder Arbeitsleuchten lassen sich mit der TP4 optimal ersetzen. Verbaut sind hocheffiziente LEDs, die der kompletten Leuchte (inklusive opaler Abdeckung) zu einer hervorragenden Lichtausbeute verhelfen. LEDs und Netzteile sind aufeinander abgestimmt, um ein flickerfreies Licht zu erzeugen. Durch die opale Optik wird Blendung auf ein Minimum reduziert. Beide Endkappen lassen sich mittels eines Schnellverschlusses einfach öffnen. Mit IK10 und IP 65 ist auch der Betrieb in rauerer Arbeitsumgebungen mit Feuchtigkeit und Staub zu realisieren. Über die 1-10V Schnittstelle oder per DALI Signal lässt sich die TP4 dimmen und auch in Lichtsteuerungen einbinden – zum Beispiel in die WSH PRO Building Lichtsteuerung.

WSH GmbH

Dörspestraße 2 | 51702 Bergneustadt | Tel.: 02261 7897880 | Fax: 02261 7897881 | E-Mail: [info@Wirsindheller.de](mailto:info@Wirsindheller.de) | [www.wirsindheller.de](http://www.wirsindheller.de)



Wir sind heller®

LED  
Licht  
für Profis

## LED Universalleuchte TP4



### Die Vorteile der Universalleuchte TP4:

#### Flexible Einstellmöglichkeiten Lichtfarbe und Leistung

Durch einstellbare Lichtfarbe (Farbtemperatur) und Leistung können Sie die TP4 exakt auf die Anforderungen Ihres Arbeitsbereiches anpassen.

Mittels eines Dip-Schalters wird eine flexible Einstellmöglichkeit der Lichtfarbe auf 4000K, 5000K oder 6000K (Standardeinstellung 5000K) ermöglicht. Je nach Arbeitsprozess kann hier zwischen warmen und kühleren Lichtfarben flexibel entschieden werden. Die bestmögliche Lichtausbeute wird mit 5000K erreicht, für eine wärmere Lichtfarbe sollte 4000K und für eine kühlere Lichtfarbe 6000K gewählt werden.

Auch die Leistung kann bei der TP4 flexibel eingestellt werden.

60cm = 12 - 30W (Standardeinstellung 22W)

120cm = 32 - 64W (Standardeinstellung 40W)

150cm = 32 - 64W (Standardeinstellung 60W)

Je nachdem wieviel Lumen am Arbeitsplatz benötigt wird, kann mittels eines Dip-Schalters die gewünschte Wattage ausgewählt werden. Verbaut sind hocheffiziente LEDs, die der kompletten Leuchte (inklusive opaler Abdeckung) zu einer hervorragenden Lichtausbeute von 145 Lumen pro Watt verhelfen.

#### Werkzeuglose Montage/Schnellverschlussystem

Einfachste, werkzeuglose Montage: auf der Rückseite befinden sich Nuten, in die mitgelieferte Clip-Halterungen schnell und einfach eingeklipst werden können. Beide Endkappen lassen sich mittels eines Schnellverschlusses einfach öffnen. Der Anschluss der Kabel erfolgt mittels Druckbetätigung von Anschlussklemmen? Dies erspart wertvolle Zeit bei der Montage. Auch eine Durchverdrahtung ist einfach zu realisieren.

#### Flimmerfrei

Für den Einsatz an Arbeitsplätzen mit schnell drehenden Teilen ist das Licht der TP4 absolut flimmerfrei. So vermeiden Sie den Stroboskopeffekt (durch flimmerndes Licht schienbar stillstehende Maschinenteile).

#### Zugelassen nach DIN10500

Zugelassen für den Einsatz in Lebensmittelbereichen nach DIN 10500 IFS Vers. 6 & BRC Global Standard Food V.7.



WSH GmbH

Dörspestraße 2 | 51702 Bergneustadt | Tel.: 02261 7897880 | Fax: 02261 7897881 | E-Mail: info@Wirindheller.de | www.wirindheller.de



Wir sind heller®

LED  
Licht  
für Profis

## LED Universalleuchte TP4



### Abstrahlwinkel

Die TP4 spendet ein optimales Arbeitslicht. Durch die opale Abdeckung wird Blendung auf ein Minimum reduziert - auch wenn die Leuchte im Blickfeld montiert werden muss. Durch den breiten Abstrahlwinkel von 120° leuchtet die TP4 die Arbeitsfläche gleichmäßig in jedem Winkel aus.

### Dimmbarkeit/Lichtsteuerung

Standardmäßig ist die TP4 mit einer 1-10V Dimmung ausgestattet und ist somit auch optimal für den Einsatz beispielsweise für die Wir sind heller PRO Building Lichtsteuerung vorbereitet. Auch DALI und CASAMBI gesteuerte Projekte sind mit der TP4 möglich.

### Schutzarten

Die TP ist mit IP65 geschützt und damit für den Einsatz auch im Aussenbereich bei jedem Wetter bestens geeignet. Mit IK 10 ist die Langleuchte auch gegen Schläge und andere Einwirkungen optimal von Außen geschützt.

### Einsatz als LED Arbeitsleuchte

Über dem Arbeitsplatz spendet die TP4 ein optimales, gleichmäßiges Arbeitslicht im gesamten Arbeitsumfeld. Durch die opale Abdeckung kann die TP4 auch im Blickfeld montiert werden, Blendung ist auf ein Minimum reduziert. Durch das robuste Gehäuse hält die TP4 auch Schläge und Feuchtigkeit aus. Die flexiblen Montagemöglichkeiten erlauben die Installation an den verschiedensten Arbeitsplatzsystemen - ob Wandmontage oder Montage an Aluminiumsystemen - kein Problem.

### Einsatz als LED Hallenleuchte und Raumeuchte

Als Einzeilleuchte macht die TP4 ebenfalls eine gute Figur. Wo sonst oft Wannenleuchten eingesetzt wurden, ist mit dem Leuchtensystem die Umrüstung auf effiziente LED Technik schnell möglich. Auch hier kommen die einfachen Montagemöglichkeiten und die schnell demontierbaren Endkappen einer einfachen Installation zugute. Die hocheffiziente Lichtausbeute und die breite Abstrahlung führen zu einer hervorragenden Ausleuchtung niedrigerer Hallen oder Räume.

### Parkhausleuchte

Hoher Schlagschutz IK10 und IP65 sind Punkte, die in der Parkhausbeleuchtung wichtig sind. Aber auch eine vandalensichere Montagemöglichkeit muss gegeben sein, da die Leuchten hier oft einfach zu erreichen sind und sonst mutwillig zerstört werden können. Durch diese niedrigen Decken brauchen die eingesetzten Leuchten wie die TP4 auch eine breite Lichtabstrahlung, damit die Parkdecks in jedem Winkel ausgeleuchtet werden. Hier spielt ebenfalls die Lichtausbeute der TP4 ihre Vorteile aus, da mit wenig Energie eine gute Ausleuchtung erzielt werden kann. Ein wesentlicher Sicherheitsaspekt und damit ein Pluspunkt für Kunden.

Weiter lässt sich hier die Beleuchtung durch eine Lichtsteuerung auf den Kunden ausrichten, in dem die Beleuchtungsstärke nur dort von einem Orientierungslicht auf einen optimalen Wert hochgedimmt wird, wo sich Kunden aufhalten. Dies reduziert noch einmal die laufenden Kosten.

### Linienlicht/Durchverdrahtung

Durch die einfache Durchverdrahtung lässt sich die TP4 als Linienlichtsystem montieren. Ob an einem Träger oder einer abgehängten Schiene - die Möglichkeiten sind vielfältig. Auch hier kommt die Effizienz und die breite Abstrahlcharakteristik der TP4 hervorragend zum Einsatz. Der Einsatz von Lichtsteuerungen ist hier ebenfalls schnell und einfach möglich.

### 24V Version

Für den Einsatz in 24V Systemen ist die TP3 auch in einer 24V Version erhältlich (60cm mit 22 W / 120cm mit 49 W / 150cm mit 60W). Damit steht auch einem Einsatz in Maschinen, in Fahrzeugen oder im Zusammenhang mit Solarsystemen nichts im Weg.

### Auf Anfrage gibt es auch optionale Varianten:

- einstellbarer Mikrowellensensor
- Notlichtleuchte mit 6W im Notbetrieb
- 24VDC Version für Inbetriebnahme an bestehende Maschinenspannungen

Einfachste Montage, auf ein Minimum reduzierte Blendung und höchste Effizienz machen die TP4 zu einer idealen Beleuchtung vom Montageplatz bis zur Ausleuchtung kleinerer Räume oder Parkhäuser. Ab Werk ist die TP4 fertig konfiguriert für den sofortigen Einsatz.

Eine echte Universalleuchte auch für Ihre Projekte.

WSH GmbH

Dörspestraße 2 | 51702 Bergneustadt | Tel.: 02261 7897880 | Fax: 02261 7897881 | E-Mail: info@Wirindheller.de | www.wirindheller.de



Wir sind heller®

LED  
Licht  
für Profis

## LED Universalleuchte TP4



### Technische Daten

Leuchte	Einstellbare Wattage DIP	Lichtstrom (Lumen)	Lichtfarbe DIP (Farbtemperatur)	Maße* (L x B x H)	Gewicht (netto)
TP4 - 60 cm	DIP 13W - 31 W (22 W Standardeinstellg.)	3100 lm (22W/5000K)	für alle Längen 3 Lichtfarben frei wählbar: 4000 K - 5000 K oder 6000K	600 x 84 x 73 mm	1,3 kg
TP4 - 120 cm	DIP 32W - 67W (40 W Standardeinstellg.)	5800 lm (40W/5000K)		1200 x 84 x 73 mm	2,4 kg
TP4 - 150 cm	DIP 32W - 67W (60 W Standardeinstellg.)	8700 lm (60W/5000K)		1500 x 84 x 73 mm	2,8 kg

\* Längenmaß: zzgl. 22 mm Kabelverschraubung, bei Durchverdrahtung 2 x  
Höhenmaß: zzgl. 4 mm mit Befestigungsklammern

### Technischen Daten / photometric data

Farbwiedergabeindex / color rendering index <sup>1</sup>[CRI > Ra]: CRI > 80

Abstrahlwinkel / beam angle <sup>1</sup>[>°]: > 120°

Aufwärm - Startzeit / warming - start time (60%) [s] [s]: < 0,50 - < 0,5

LED-Chip [Typ]: SMD 2835 \* 325

Effizienz / efficiency [lm/w]: > 145lm/w

Eingangsspannung / input voltage [Volt]: 200-240V AC/DC (24VDC auf Anfrage)

Frequenz / frequency [Hertz]: 50-60 Hz

### Merkmale / features

Universal: Arbeitsleuchte, Feuchtraum-Wannenleuchte, Parkhausleuchte, einfaches Lichtband und Maschinenleuchte.

IFS-Zertifiziert - für den Einsatz im Lebensmittelbereich nach DIN 10500 IFS Vers. 6 & BRC Global Standard Food V.7 geeignet.

Kompatibel zu unseren Steuerungssystemen: ZigBee [1-10V], WAGO [DALI], CASAMBI [0/1-10V, DALI]

### Treiber / driver

Ausgangsspannung Treiber / output voltage driver [Volt]: 36-42 VDC - Stromstärke einstellbar  
Leistungsfaktor / power factor [PF]: > 0,95

Dimmbar / dimmable - Schnittstelle / interface <sup>1</sup>: ja/yes - 1-10V + Mikrowellen-Sensor (ON/OFF)

Betriebstemperatur / operating temperature [°C]: -15°C bis +50°C (kurzzeitige Gebrauchstemp. / short-time-peak +55 °C)

Lagertemperatur / storage temperature [°C]: -15°C bis +50°C IP-

Schutzklasse / IP protection [IP]: IP65 IK-Schlagfestigkeitsgrad /

IK shock resistance [IK]: IK10 Schutzklasse / electrical protection

class [SKL]: I

Zertifizierungen / certifications : CE, TÜV, EMC, RoHS, IFS, ENEC, CB, SAA, UL

Treiber sind ENEC zertifiziert / drivers are ENEC certified | UL-Version dieser Leuchte auf Anfrage erhältlich / UL-certified Version of this Luminaire is available

Energieeffizienzklasse / energy class [EEK]: A+

Gewichteter Energieverbrauch / energy consumption [Ec]: 32-62 kWh/1.000h

Nennlebensdauer / lifetime [h]: L70/B10 50.000

Schaltzyklen / switch cycles [x]: 100.000

### Material / material

Gehäuse / housing - Farbe / color <sup>1</sup>: Aluminium, Polycarbonat - silber-weiss  
auf Anfrage / on demand : 24V-Version, Sondersteckverbindungen, Kabelverbindungen, Sonderbau, etc.

Optik / optics - Farbe / color : Polycarbonat - opal-milchig

Quecksilberfrei / mercury free : ja/yes

Leuchtyp / light type : LED-Universalleuchte - Bauform: Langleuchte, kompakt

Sockeltyp / socket type : Leuchtmittel integriert

Gewicht netto / net weight [kg]: 2,80

Gewicht brutto / gross weight [kg]: 3,10

### Lieferumfang / delivery included

Leuchte / light [Stück/pcs]: 1 x Leuchte

Netzgerät / driver <sup>1</sup>[Stück/pcs]: 1 x integrierter 1-10V Treiber

Zubehör / accessories [Stück/pcs]: 2 x wasserdichter Leitungsverbinder (zur Durchverdrahtung o. g. Maße + 23 mm)

Sonstiges / other : Parkhaus-Halterung (vandalensicher), Schwenkhalter, Drahtseil, Kette  
Montagematerial / mounting tools [Stück/pcs]: 2 x Befestigungsklammer inkl. Befestigungsschrauben

Bedienungsanleitung / manual [Stück/pcs]: 1

Garantie / warranty <sup>1</sup>[Jahr/year]: 5

Modulare Bauweise, vollkommene Einstellbarkeit der Leistung und Lichtfarbe über DIP-Schalter, schnelle Montage, wartungsarm, effizient - Sonderversionen auf Anfrage

(<sup>1</sup> Kennzeichnung der möglichen Variationen - die gewählte Variation kann der Artikelbezeichnung entnommen werden)

WSH GmbH

Dörspestraße 2 | 51702 Bergneustadt | Tel.: 02261 7897880 | Fax: 02261 7897881 | E-Mail: info@Wirsindheller.de | www.wirsindheller.de

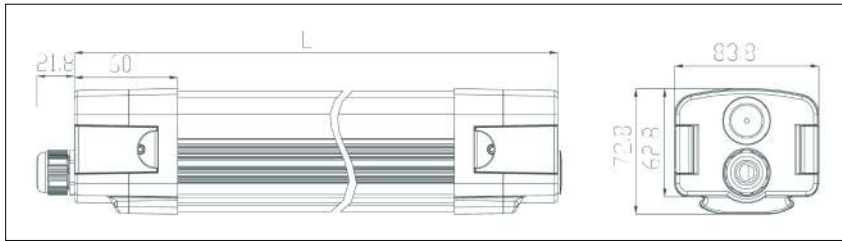


Wir sind heller®

LED  
Licht  
für Profis

## LED Universalleuchte TP4

Maße



TP4 600 mm: A=600 B=84 mm, C=73 mm TP4

1200 mm: A=1200, B=84 mm, C=73 mm TP4

1500 mm: A=1500, B=84 mm, C=73 mm

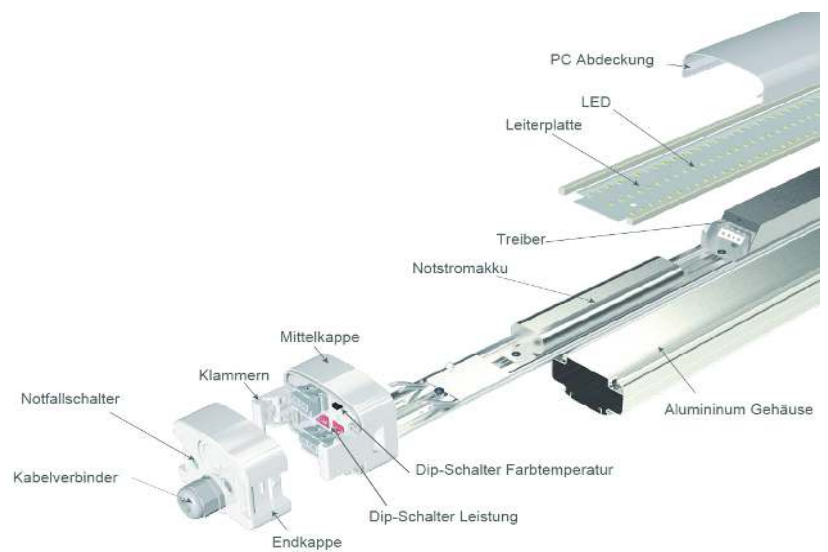
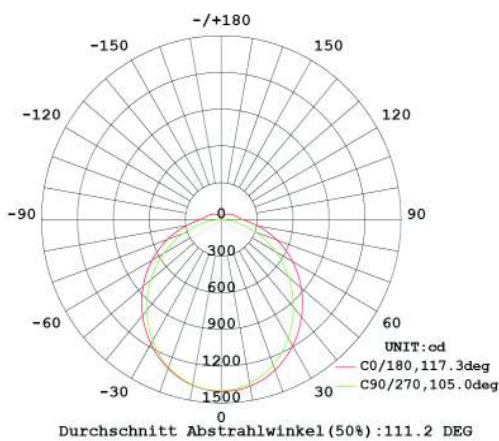
\* A: zzgl. 22 mm Kabelverschraubung, bei Durchverdrahtung 2 x

C: zzgl. 4 mm mit Befestigungsklammern

Maximale Anzahl von Leuchten bei Durchverdrahtung:  
Durchverdrahtung maximal bis 2000 Watt  
Gesamtleistung möglich!

Lichtverteilung

Explosionszeichnung



Zubehör



ZU-SA-15-2 (Seilabhängung 1,5 m, 2er Set – UNIVERSAL)  
ZU-SA-30-2 (Seilabhängung 3,0 m, 2er Set – UNIVERSAL)

WSH GmbH

Dörspestraße 2 | 51702 Bergneustadt | Tel.: 02261 7897880 | Fax: 02261 7897881 | E-Mail: info@Wirsindheller.de | www.wirsindheller.de