



Wir sind heller®

LED
Licht
für Profis

LED Arbeitsleuchten Serie

MATE





Wir sind heller®

LED
Licht
für Profis



LED Arbeitsleuchte MATE 3220

LED Arbeitsleuchte MATE XS20

LED Arbeitsleuchten Serie MATE

Die LED Arbeitsleuchte MATE ist Ihr ständiger Begleiter auf jeder Baustelle.

Die robuste Arbeitsleuchten-Serie beleuchtet flexibel jeden Arbeitsbereich - blendfrei und lichtstark. Die MATE ist für den täglichen Gebrauch konstruiert und ist Ihr perfekter Partner für auszuleuchtende Baustellen jeder Art, vom Stahlbau bis zum Malerhandwerk.

Mobil einsetzbar und flexibel

Mit der MATE haben Sie die Wahl: je nach Arbeitsbereich können Sie sich zwischen 4 Variationen entscheiden. Eine kleine Version mit 20 Watt und einer großen Version mit 32 Watt. Beide Versionen sind sowohl akkubetrieben als auch kabelgebunden erhältlich. Alle Varianten machen Sinn.

Akkubetriebene Variante

Mit der akkubetriebenen, kabellosen MATE können schwer zugängliche Baustellen ohne Stromzugang perfekt ausgeleuchtet werden. Diese Version ist stufenweise auf 100 %, 50 % oder 35 % dimmbar. So kann die Beleuchtung und die Leuchtdauer mit einer Akkuladung optimal gesteuert werden. Die Akkulaufzeit mit bis zu 6 Stunden Beleuchtung bei 35 % ist überdurchschnittlich lang.

Kabelgebundene Variante

Die kabelgebundene Arbeitsleuchte ist mit einer langen Zuleitung versehen und bietet zusätzlich noch Steckdosen auf der Rückseite für weitere Baustellengeräte (Bei der 20 W Version eine Steckdose, bei der 32 W Version zwei Steckdosen). Die große, kabelgebundene Mate bietet zusätzlich eine Backlightfunktion auf der Rückseite.

Einfachste Handhabung und Befestigung

Mit einem Gewicht von 1,2 (20 W) bis 3,0 (32 W) Kilo und einem praktischen Tragegriff ist die Leuchte leicht zu handhaben. Alle Varianten sind einfach aufzustellen und können auch in feuchten und staubigen Umgebungen eingesetzt werden.

Als optionales Zubehör ist ein Stativ erhältlich, welches extra für die MATE entwickelt wurde. Diese kann mit Hilfe des Stativs bis auf 2,50 Meter Höhe in allen Richtungen ausgerichtet werden. Das Stativ bietet einen standsicheren Sockel und besteht aus verzinktem Stahl.

Hocheffizient und blendfrei

Die MATE bietet mit 4.500 Kelvin eine weiche, schattenarme Beleuchtung für ermüdungsfreies Arbeiten. Trotz breiter Lichtabstrahlung wird die Blendung auf ein Minimum reduziert. Die MATE benötigt keine Aufwärmzeit und glänzt bei 20 bis maximal 32 Watt mit einem geringen Stromverbrauch bei optimaler Beleuchtung.

Mit einem Lichtstrom von 2.000 bis max. 3.200 Lumen bietet die MATE eine hohe Lichtausbeute. Viel Licht mit wenig Energie.

Robust und schlagfest

Unsere LED Arbeitsleuchte Mate ist besonders robust und schlagfest. Mit IP54 ist die MATE gegen Staub und sogar vor seitlichem Spritzwasser geschützt. Auch kräftige Stöße und Schläge können der MATE nichts anhaben, da sie den höchsten IK- Stoßfestigkeitsgrad von IK10 vorweisen kann.

Die Mate-Serie

Die Mate ist Ihr ständiger Begleiter auf jeder Baustelle und versorgt Sie zuverlässig mit dem benötigten Licht - optimal und sicher.

WSH GmbH

Dörspestraße 2 | 51702 Bergneustadt | Tel.: 02261 7897880 | Fax: 02261 7897881 | E-Mail: info@Wirsindheller.de | www.wirsindheller.de



Wir sind heller®

LED
Licht
für Profis



LED Arbeitsleuchte MATE 3220 AKKU/Strom

- zum Ausleuchten von größeren Baustellen
- sehr robust und schlagfest
- 32 Watt
- Schalter zum Ein- und Ausschalten
- Gewicht 3kg

AKKU

stufenweise dimmbar:

- 2.000 Lumen (100%, 2 h betriebszeit)
- 1.000 Lumen (50%, 4 h betriebszeit)
- 650 Lumen (35%, 6 h betriebszeit)

Am Ladegerät angeschlossen: bis zu 3.100 Lumen

STROM

- 3.300 Lumen
- 2 Schutzkontaktstecker auf der Rückseite für weitere Geräte
- Backlightfunktion für bessere Sichtbarkeit auf der Rückseite



LED Arbeitsleuchte MATE XS20 AKKU/Strom

- zum Ausleuchten von kleineren Baustellen
- sehr robust und schlagfest
- 20 Watt
- Gewicht 1,2kg

AKKU

stufenweise dimmbar:

- 2.000 Lumen (100%, 2 h betriebszeit)
- 1.000 Lumen (50%, 4 h betriebszeit)
- 650 Lumen (35%, 6 h betriebszeit)

STROM

- 2.300 Lumen
- 1 Schutzkontaktstecker auf der Rückseite für ein weiteres Gerät-



WSH GmbH

Dörspestraße 2 | 51702 Bergneustadt | Tel.: 02261 7897880 | Fax: 02261 7897881 | E-Mail: info@Wirsindheller.de | www.wirsindheller.de



Technische Daten

	MATE 3220 AK	MATE 3220 ST	MATE XS20 AK	MATE XS ST
Energiequelle	akkubetrieben	netzstrombetrieben	akkubetrieben	netzstrombetrieben
Betriebsspannung/ Ladegerät	AC 220 - 240 V (AKKU 18,5V DC 2000 mAh)	AC 220 - 240 V	AC 220 - 240 V (AKKU 18,5V DC 2000 mAh)	AC 220 - 240 V
Nenn- /Bemessungsleistung	32 W	32 W	20 W	20 W
Dimmbar:	stufenweise: 100% , 50%, 35%	nein	stufenweise: 100% , 50%, 35%	nein
Nenn-/Bemessungslichtstrom	3100 lm bei AC	3100 lm	2000 lm bei AC	2000 lm
100%	2.000 lm (20 W)		2.000 lm (20 W)	
50 %	1.000 lm (10 W)		1.000 lm (10 W)	
35%	650 lm (7W)		650 lm (7W)	
Schutzklasse	II	I	II	I
Maße (L/B/H) [mm]	L 400 x B 100 x H 300 mm	L 400 x B 100 x H 300 mm	L 193 x B 123 x H 192 mm	L 193 x B 123 x H 192 mm
Lieferumfang	Leuchte 1 Ladegerät 1 Netzstecker	Leuchte 5 m Kabelzuleitung 1 Schutzkontaktstecker 2 Schuko rückseitig	Leuchte 1 Ladegerät 1 Netzstecker	Leuchte 3 m Kabelzuleitung 1 Schutzkontaktstecker 1 Schuko rückseitig
Gewicht netto [kg]:	3,0 kg	3,0 kg	1,2 kg	1,2 kg

Lichttechnische Daten

Farbtemperatur [Kelvin]: 4.500 K
 Farbwiedergabeindex [Ra]: > 80
 Lichtfarbe: neutralweiß
 Abstrahlwinkel [°]: < 120°
 Aufwärmzeit (60 %) [s]: < 0,50 s
 Startzeit [s]: < 0,5 s

LED Daten

LED Typ: SMD Chip
 Anzahl (Stk): -

Elektrische Daten

Nennlebensdauer [h]: > 50.000 h
 Bemessungslebensdauer [h]: > 50.000 h
 Schaltzyklen: > 100.000
 Lichtstromerhalt Nennlebensdauerende: > 0,70
 Lichtstromerhalt Nutzlebensdauerende: > 0,70
 Leistungsfaktor (PF): > 0,95 / THD < 15%
 Betriebstemperatur [°C]: -40°C bis +50° C
 Lagertemperatur [°C]: -25°C bis 55°C
 Steuersignal: kein

Material

Gehäuse: Kunststoff, Edelstahl, PC
 Gehäusefarbe: grau
 Abdeckung: Polycarbonat
 Abdeckungsfarbe: opal, diffus
 Quecksilberfrei: Ja

Zertifikate und Standards

Zertifikate Leuchte: CE
 Schutzart/Schlagfestigkeit: IP54/IK10
 Energieeffizienzklasse (A - E) A+

Spezifikationen

Ausrichtung: mobil einsetzbar - Kabelgebunden oder Akkubetrieb
 Sockel/Fassung: Leuchtmittel integriert
 Typ/Form: kompakt - Arbeitsbeleuchtung

Sonstiges:

Sehr robust und schlagfest - für den täglichen Gebrauch geeignet! Vielzahl an Befestigungsmöglichkeiten für den flexiblen Einsatz

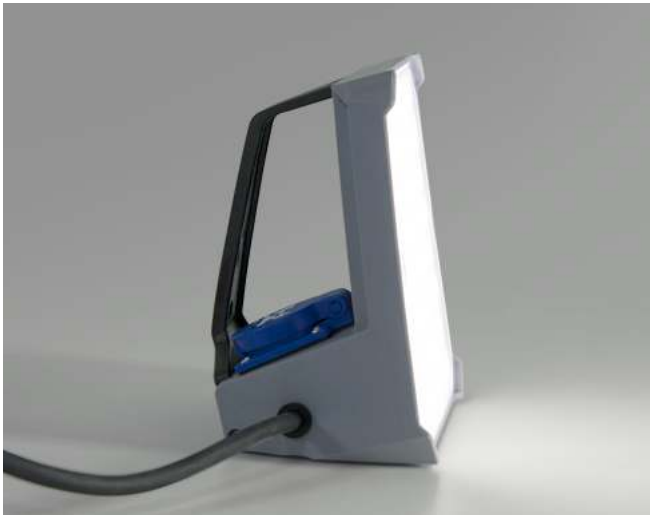
Lieferumfang

Leuchtmittel [Stk]: integrierte Leuchtmittel
 Befestigungszubehör im Lieferumfang enthalten
 Garantie: 2 Jahre



Wir sind heller®

LED
Licht
für Profis



WSH GmbH

Dörspstraße 2 | 51702 Bergneustadt | Tel.: 02261 7897880 | Fax: 02261 7897881 | E-Mail: info@Wirsindheller.de | www.wirsindheller.de