



Wir sind heller®

LED
Licht
für Profis



Büropendelleuchte

LeLux



Wir sind heller®

LED
Licht
für Profis



Büropendelleuchte LeLux

LED Pendelleuchte, LeLux, 1276 mm, 36W, 3600 Lumen, UGR<13,5, inkl. Kabel, Drahtseil und Deckengehäuse.
Das Einsatzgebiet der Pendelleuchte LeLux reicht vom Büro über Empfangstheken bis zu Konferenzräumen.

Blendfrei

Erstaunlich - man nimmt das Licht wahr - aber die Lichtquelle bleibt verborgen. Die LEDs der LeLux sind weiter im Gehäuse verbaut und einzeln mit einem Blendschutz versehen.

Daraus ergibt sich eine äußerst geringe Blendung (Blendschutzfaktor: UGR-Wert <13,5).

Trotzdem wird die Arbeitsfläche gleichmäßig und lichtstark ausgeleuchtet.

So wird eine optimale Arbeitsumgebung geschaffen.

Design

Die LeLux besticht durch ein schlichtes, reduziertes Design. Sie passt sich in nahezu jede Arbeitsumgebung ein. Sie macht unauffällig das, wofür sie konstruiert wurde: Licht für Büroplätze.

Lichtstark und wartungsarm

LEDs, Gehäuse und Netzteil wurden optimal aufeinander abgestimmt. Somit erreichen wir eine lange Lebensdauer, minimale Wartung und eine hohe Lichtausbeute.

Dimmbar

Standardmäßig 1-10v aber auch in einer DALI Variante erhältlich lässt sich die LeLux einfach in vorhandene Lichtsteuerungen einbinden oder über ein Casambi Modul bequem über Schalter oder Smartphone dimmen. Licht nach Ihren Wünschen.

WSH GmbH

Dörspestraße 2 | 51702 Bergneustadt | Tel.: 02261 7897880 | Fax: 02261 7897881 | E-Mail: info@Wirsindheller.de | www.wirsindheller.de



Wir sind heller®

LED
Licht
für Profis



Technische Daten / technical specifications

Lichttechnische Daten/photometric data

Nennlichtstrom/luminous flux [Lumen]: 3600 Lumen
 Farbtemperatur/color temperature [Kelvin]: 4000K
 Lichtfarbe/light color [Color]: natural
 Farbwiedergabeindex/color rendering index [CRI> Ra]: CRI>80 (CRI>90*) *auf Anfrage
 Abstrahlwinkel/beam angle [Winkel >°]: 36°
 Aufwärmzeit/warming time (60%) [s]: < 0,50 s
 Startzeit/start time [s]: < 0,5 s
 Äquivalent/equivalent [Watt]: 150W
 Nennlebensdauer/Lifetime [h]: 50.000 (DALI: 100.000h)
 LED-Chip [Typ]: OSRAM 3030 SMD
 Effizienz/efficiency [lm/w]: > 100lm/w
 Anzahl/qty

Elektrische Daten/electrical data

Nennleistung/rated power [Watt]: 36 W
 Eingangsspannung/input voltage [Volt]: 200-240VAC
 Frequenz/frequency [Hertz]: 50-60 Hz

Treiber/driver

Ausgangsspannung/output voltage [Volt]: DC
 Leistungsfaktor/power factor [PF]: > 0,95
 Dimmbar/dimmable [Y/N]: Y 0-10V *auf Anfrage DALI
 Schnittstelle/interface [Typ]: 0-10V *DALI

Bemerkungen/remarks:

Treiber sind SELV zertifiziert/drivers are SELV certified
 Die Pendelleuchte ist mit einem zusätzlichen, blendungsreduzierenden Reflektor ausgestattet.
 Nennlebensdauer [h]: 50.000
 Betriebstemperatur/operating temperature [°C]: -20°C bis +40°C
 Lagertemperatur/storage temperature [°C]: -25°C bis +50°C
 Luftfeuchtigkeit/humidity [%]: 10% ~ 90%
 IP-Schutzklasse/IP protection [IP]: IP20 (Treiber/Driver IP20)
 IK-Schlagfestigkeitsgrad/IK shock resistance [IK]: IK03 (gesamtes System/whole System)
 Schutzklasse/electrical protection class [SKL]: II

Normen und Standards/Norms and standards

Zertifizierungen/certifications: CE, ROHS, EMC, LVD

Energieeffizienzklasse/energy class [EEK]: A+

Energieverbrauch/energy consumption [Ec]: 36,00 kWh/1.000h

Material/material

Gehäuse/housing : Aluminium, pulverbeschichtet
 Abdeckung/cover : Polycarbonat
 Gehäusefarbe/housing color : weiss
 -auf Anfrage möglich *schwarz
 Abdeckungsfarbe/cover color : opal/milchig/milky
 Quecksilberfrei/mercury free [Y/N]: Y
 Blendschutzfaktor/Unified Glare Rating [Wert]: <13,5
 Leuchtentyp/light type: Pendelleuchte linear
 Ausrichtung/orientation: : kompakt, filigran, eckig
 Sockeltyp/socket type: : Leuchtmittel und Treiber integriert

Abmessungen/dimensions

LxBxH/LxWxH: [mm]: 1276 x 35 x 80 mm
 Drahtseil länge/Suspension wire lenght [mm]: 2 x 3000 mm
 Gewicht netto/net weight [kg]: 2,3
 Gewicht brutto/gross weight [kg]: 2,5


Lieferumfang/delivery included

Leuchte/light [Stück/pcs]: 1
 LED+Treiber integriert/LED+driver integrated [Stück/pcs]: 1
 Bedienungsanleitung/manual [Stück/pcs]: 1
 Drahtseil /Suspension wires [Stück/pcs]: 2 Stück á 3000 mm
 Zuleitungskabel/Cable [Stück/pcs]: 1 Stück á 3000 mm
 Garantie/warranty [Jahr/year]: 3

Wichtige Informationen/important informations :

Blendschutzfaktor: UGR-Wert <13,5

WSH GmbH

 Diese Leuchte enthält eingebaute LED-Lampen.

A++	} LED
A+	
A	
C	
D	



Die Lampen können in der Leuchte nicht ausgetauscht werden

874/2012 

WSH GmbH

Dörspestraße 2 | 51702 Bergneustadt | Tel.: 02261 7897880 | Fax: 02261 7897881 | E-Mail: info@Wirsindheller.de | www.wirsindheller.de

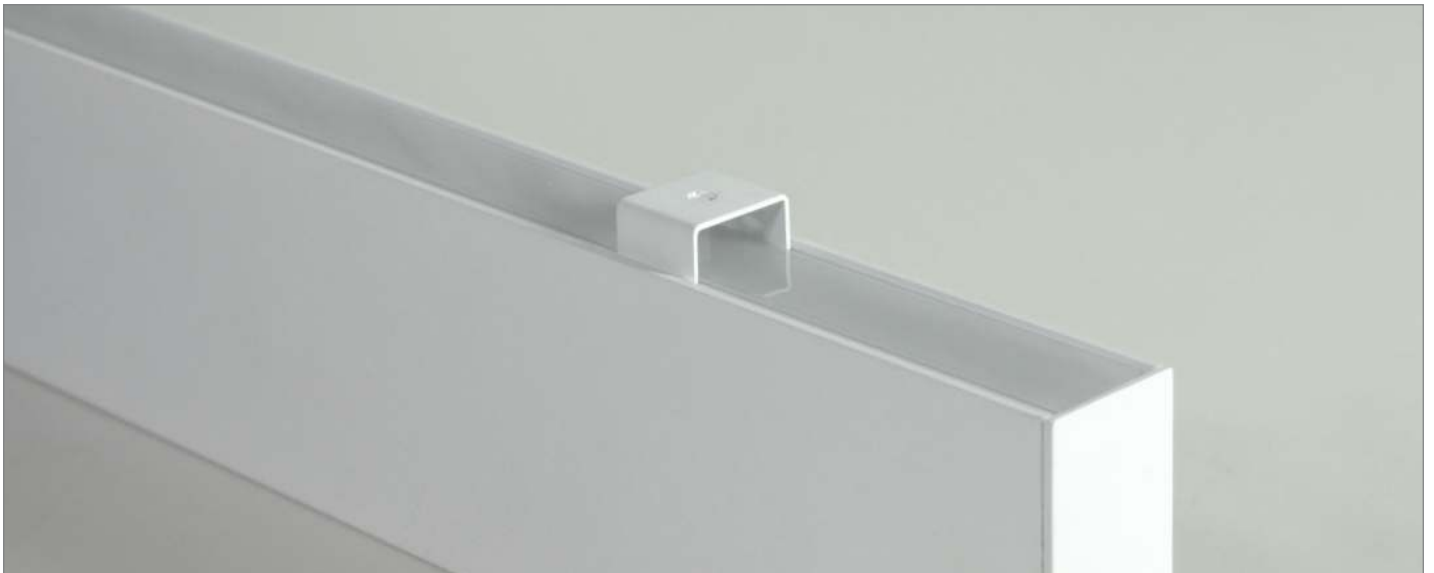


WEEE Nr. DE: 94920195



Wir sind heller®

LED
Licht
für Profis



WSH GmbH

Dörspestraße 2 | 51702 Bergneustadt | Tel.: 02261 7897880 | Fax: 02261 7897881 | E-Mail: info@Wirindheller.de | www.wirindheller.de