



Wir sind heller®

Gewerbe- &
Industriebeleuchtung



LED Hallenstrahler

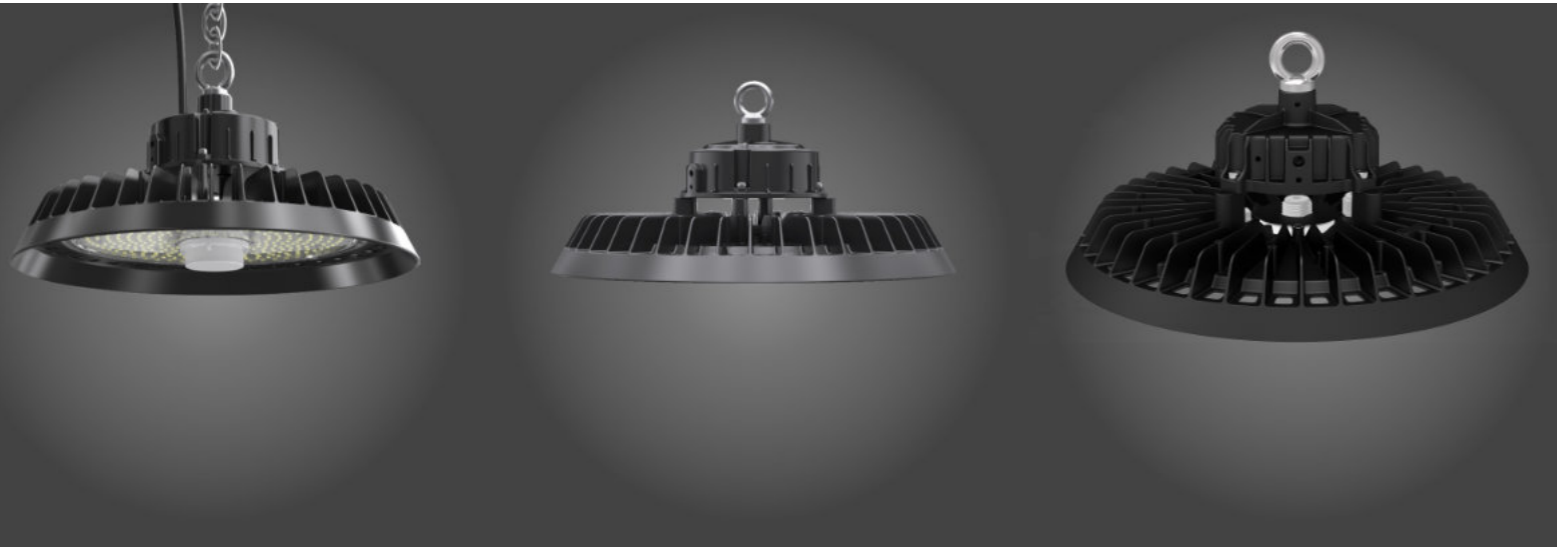
WH U2 Serie

100W [01-05-26688-v]

WSH GmbH

Dörpestraße 2 | 51702 Bergneustadt | Tel.: 02261 7897880 | Fax: 02261 7897881 | E-Mail: info@Wirsindheller.de | www.wirsindheller.de

LED Hallenstrahler WH U2 Serie



Klein, kompakt, lichtstark

Mit der WH U2 Serie stellt "Wir sind heller" einen Allrounder unter den LED Hallenstrahlern vor. Die Symbiose aus hoch effizienten und zuverlässigen LEDs und einem robustem hochfunktionalem Kühlkörper stellt eine optimale Wärmeableitung sicher. Damit erreicht der Strahler eine hohe Lebensdauer. Alles reduziert auf ein kompaktes Maß.

Einfachste Montage

Der LED Hallenstrahler ist ein klassischer Pendelstrahler. Die Abhängung erfolgt einfach durch eine in der Öse eingehängte Kette. Durch die geringen Abmessungen ist auch eine Montage z.B. über einer Kranbahn möglich.

Abstrahlwinkel

Effiziente Optiken leiten das Licht dahin, wo es gebraucht wird. Mit Abstrahlwinkeln von 90° und 120° kann eine gleichmäßige Ausleuchtung aus verschiedenen Höhen sichergestellt werden. Die Optiken des LED Hallenstrahlers verteilen das Licht jeder LED. So ist kein Reflektorschirm nötig, wie er bei anderen Pendelstrahlern montiert wird. Ein Vorteil sowohl bei der Installation als auch bei der kompletten Pendellänge des Systems

Leistung

Die LED Hallenstrahler Serie WH ist in verschiedenen Wattagen erhältlich. Leistungen von 100, 150 oder 200 Watt machen das System äußerst flexibel.

Lichtfarben

Passen Sie die Lichtfarbe des Hallenstrahlers Ihrer Umgebung an. Varianten mit 4000K und 5000K bieten viele Optionen, die Beleuchtung auf Ihr Projekt abzustimmen.

Dimmung und Steuerung

Der WH U2 kann mit 1-10V oder PWM über Sensoren gedimmt werden. Diese können optional an der Unterseite über einen Port, an dem einfach ein PIR oder Mikrowellensensor für Bewegungsmeldungen angeschlossen werden können, installiert werden. In beiden Varianten ist ebenfalls ein Lichtsensor verbaut, der Umgebungslicht in die Steuerung einbezieht.

Damit ist der Strahler hoch flexibel einsetzbar.

LED Hallenstrahler WH U2 Serie

WH U2 100W

Nennleistung: 100W
Nennlichtstrom: 15000 lm
Maße: Ø308*181MM
Gewicht: 2,2 kg
01-05-26688-v

1-10 V Version

01-05-26710-v
Maße: Ø254*150MM

Zubehör

Mikrowellen und Tageslicht Sensor # 01-05-26697
PIR und Tageslicht Sensor # 01-05-26698
Fernbedienung zum programmieren der Sensoren # 01-05-26699

Technische Daten Serie

Farbtemperatur/color temperature [Kelvin]:	5000K 4000K
Farbwiedergabeindex/color rendering index [CRI > Ra]:	CRI > 80
Abstrahlwinkel/beam angle [°]:	90° 120°
Aufwärm-/Startzeit/warming-start time (60%) [s]:	< 0,50 - < 0,5
LED-Chip [Typ]:	Philips
Effizienz/efficiency [lm/w]:	> 150lm/w
Eingangsspannung/input voltage [Volt]:	100-277VAC
Frequenz/frequenz [Hertz]:	50-60 Hz
Montageart	Abgehängte Montage
Kabellänge:	1 Meter
Treiber/driver	
Leistungsfaktor/power factor [PF]:	> 0,9
Dimmbar/dimmable - Schnittstelle/interface:	1-10V PWM Sensor (optional)
Betriebstemperatur/operating temperature [°C]:	-20°C bis +45°C
Lagertemperatur/storage temperature [°C]:	-40°C bis +75°C
IP-Schutzklasse/IP protection [IP]:	IP65
IK Schlagschutz [IK]:	08
Schutzklasse/electrical protection class [SKL]:	I
Zertifizierungen/certifications:	CE, EMC, RoHS
Energieeffizienzklasse/energy class [EEK]:	C
Gewichteter Energieverbrauch/energy consumption [Ec]:	100 kWh/1.000h
Nennlebensdauer/lifetime [h]:	L80/ 50.000
Schaltzyklen/switch cycles [x]:	100.000
Gehäuse/housing - Farbe/color :	Aluminiumdruckguss
Optik/optics - Farbe/color :	Polycarbonat, Linsenoptiken
Quecksilberfrei/mercury free :	ja/yes
Leuchtentyp/light type :	hochleistungs-Flutlicht
Sockettyp/socket type :	Leuchtmittel integriert
Produkt/product LxBxH-HxØ/LxWxH-HxØ [mm]:	Ø308*181MM
Gewicht netto/net weight [kg]:	2 kg
Gewicht brutto/gross weight [kg]:	3 kg
Lieferumfang/delivery included	
Leuchte/light [Stück/pcs]:	1
Netzgerät/driver [Stück/pcs]:	inkl.

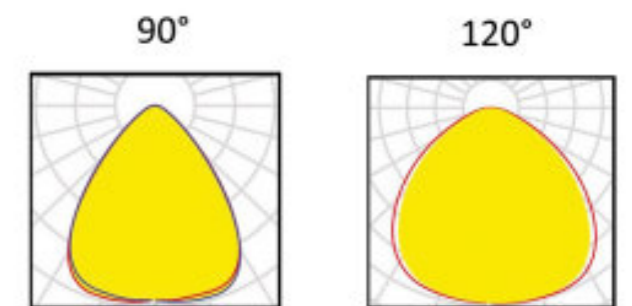
Bedienungsanleitung/manual [Stück/pcs]: 1
Garantie/warranty [Jahr/year]: 5 Jahre

WH U2 200W

Nennleistung: 200W
Nennlichtstrom: 30000 lm
Maße: Ø354*183MM
Gewicht: 2,9 kg
01-05-26690-v

1-10 V Version

01-05-26712-v
Maße: Ø354*161MM



Download Lichtdaten:

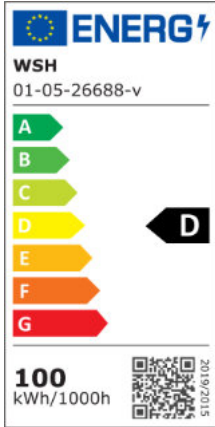




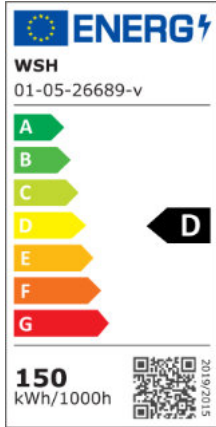
Wir sind heller®

Gewerbe- &
Industriebeleuchtung

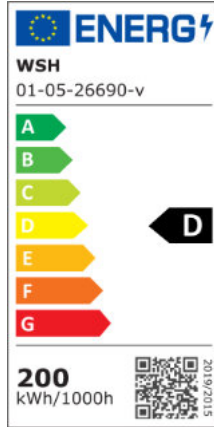
LED Hallenstrahler WH U2 Serie



EPREL Nr.: 1708616



EPREL Nr.: 1708626



EPREL Nr.: 1708631

WSH GmbH

Dörpestraße 2 | 51702 Bergneustadt | Tel.: 02261 7897880 | Fax: 02261 7897881 | E-Mail: info@Wirsindheller.de | www.wirsindheller.de