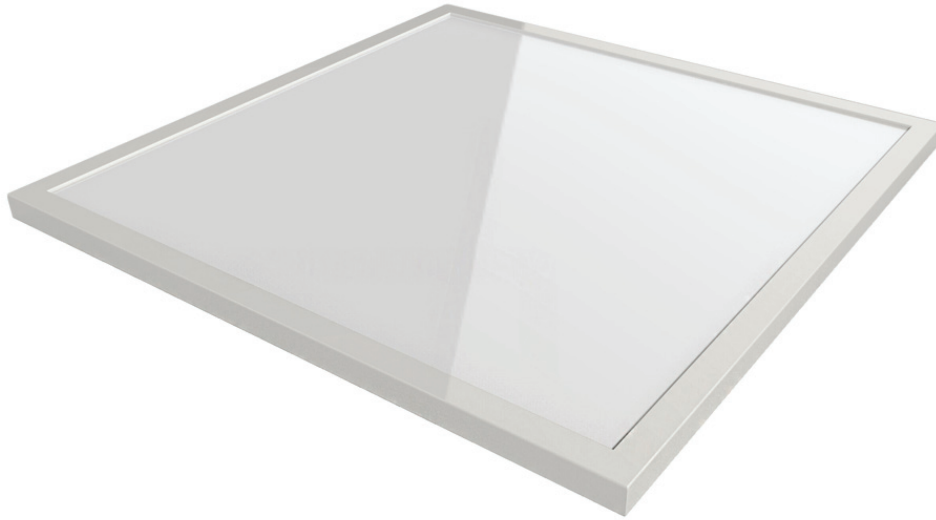




Wir sind heller®

LED
Licht
für Profis

LED Panel mit einstellbarer Farbtemperatur



LED Panel mit einstellbarer Farbtemperatur

Farbtemperatur einstellbar von 2700 K bis 6500 K

Dimmbar von 0% bis 100%

Technische Daten:

Lumen-Effizienz: > 80lm/w

Farbwiedergabe: CRI > 80 Ra (6000K)

Farbtemperatur: Einstellbar von warmweiß (2700-3200K) über neutralweiß (4000-4500K) nach tageslichtweiß (6000-6500K)

Arbeitstemperatur: - 20° ... +40° C

Lebensdauer: 50,000 Stunden L70

Gehäusematerial: Aluminium

Zertifikate: CE, EMC und LVD

Dimmbar

Abstrahlwinkel: 140°

Eingangsspannung: 100-240 V AC / 50/60 Hz

Maße: 620 x 620 x 12 mm, 600 x 600 x 12 mm

Varianten:

48 W - 3840 lm (tageslichtweiß), 3800 lm (neutralweiß), 3610 lm (warmweiß)

36 W - 2880 lm (tageslichtweiß), 2850 lm (neutralweiß), 2710 lm (warmweiß)

Steuerung wird je nach Anwendungsfall adaptiert (Fernbedienung, APP, sonstige Steuerung)

WSH GmbH

Dörspestraße 2 | 51702 Bergneustadt | Tel.: 02261 7897880 | Fax: 02261 7897881 | E-Mail: info@Wirsindheller.de | www.wirsindheller.de