



Wir sind heller®

LED
Licht
für Profis

LED Röhren T8 [Super Lumen]



Lichtstarkes LED Röhrensystem

In der Fassung drehbar!

LED Röhren für den Einsatz in Bürogebäuden, Industriehallen, Schulen, Parkhäusern usw. Größen von 1.500 mm bis 600mm (warmweiß, neutralweiß und tageslichtweiß, klare und opale Abdeckung) machen dieses System zu einem idealen Ersatz für herkömmliche Leuchtstoffröhren. Da LED Röhren - im Gegensatz zur herkömmlichen Technologie - einseitig abstrahlen, wurden hier die Anschlüsse drehbar gestaltet. Dadurch lässt sich die Röhre in der Fassung drehen und so gezielt ausrichten.

Technische Daten

Leistungsfaktor: > 0,95
 Betriebstemperatur: -20°C bis 50°C
 (VDE -20°C bis 30°C)
 Lagertemperatur: -20°C bis 75°C
 LED: SMD 2835 Epistar

Kühlkörper: Aluminium
 Kühlkörperfarbe: Silber, Aluminium
 Abdeckung: Polycarbonat
 Abdeckungsfarbe: opal oder klar (Variationen)
 Maße (Ø) [mm]: Ø 26 mm

Lichtdaten

Farbwiedergabe [Ra]: CRI > 80
 Lichtfarbe [Kelvin]: 3000K, 4500K, 5500K, 6000K
 Abstrahlwinkel [°]: 120°

Elektrische Daten

Betriebsspannung [Volt]: 220-240 V AC / 50 Hz
 Dimmbar: Nein
 Energieeffizienzklasse: A+
 Lebensdauer: ca. 50.000h
 Schaltzyklen: > 25.000
 Aufwärmzeit (60 %) [s]: < 0,50 s
 Dimmbar: Nein

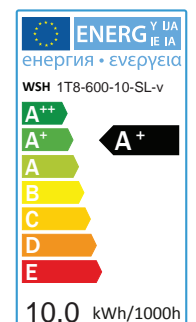
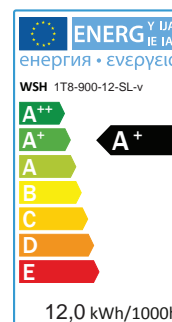
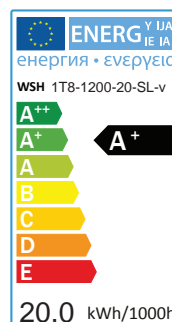
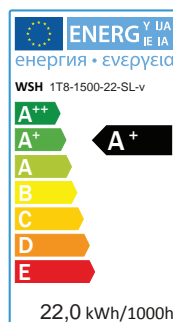
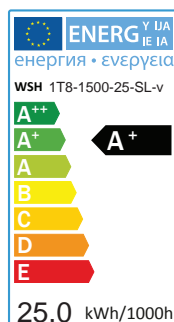
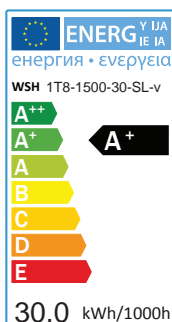
Gerätespezifikationen

Ausrichtung: drehbar
 Sockel/Fassung: G13
 Typ: T8
 Material
 Gehäuse: Aluminium
 Gehäusefarbe: Silber, Aluminium

Normen und Standards

Schutzart: IP20
 Zertifikate: CE (TÜV), VDE, RohS
 Lieferumfang
 Leuchtmittel: 1
 LED-Starter: 1
 Garantie: 5 Jahre

	1500 mm			1200 mm	900 mm	600 mm
Wattage	30W	25W	22W	20W	12W	10W
Anzahl LED (SMD2835)	216	192	180	168	84	72
Lumen klar	3850lm	3200lm	2850lm	2600lm	1550lm	1300lm
Lumen opal	3600lm	2900lm	2600lm	2400lm	1400lm	1150lm
Gewicht. Energieverbr.	30 kWh/1000h	25 kWh/1000h	22 kWh/1000h	20 kWh/1000h	12 kWh/1000h	10 kWh/1000h



WSH GmbH

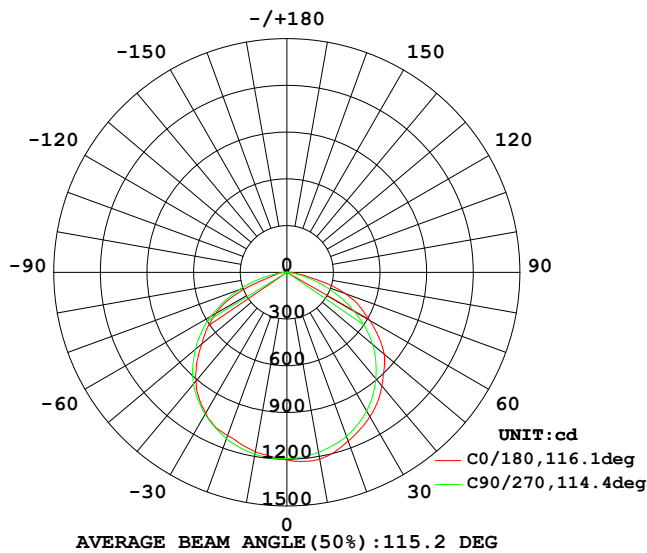
Dörspestraße 2 | 51702 Bergneustadt | Tel.: 02261 7897880 | Fax: 02261 7897881 | E-Mail: info@Wirsindheller.de | www.wirsindheller.de



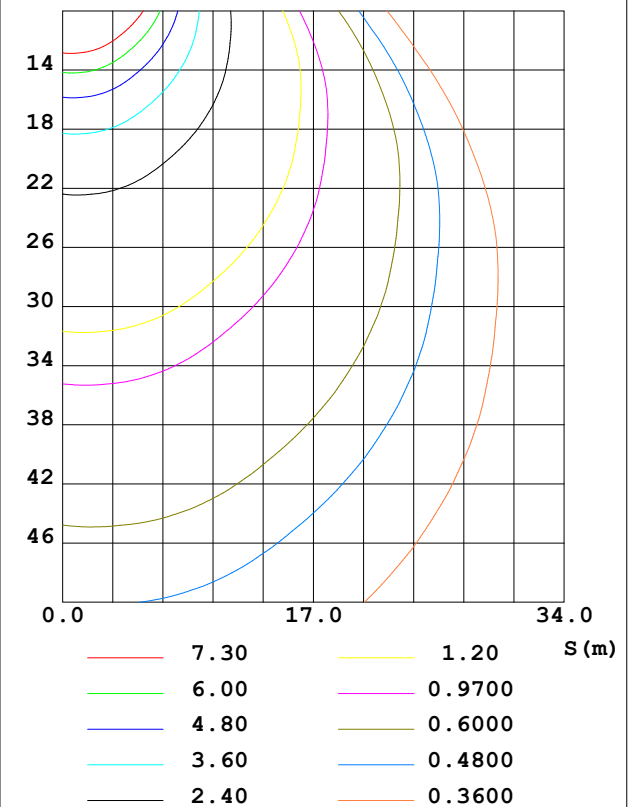
LED Röhren T8 [Super Lumen] 1500mm 30W

DATA OF LAMP		PHOTOMETRIC DATA			
MODEL		I _{max} (cd)	1221	S/MH (C0/180)	1.32
NOMINAL POWER (W)	30	LOR (%)	100.0	S/MH (C90/270)	1.27
RATED VOLTAGE (V)	220	TOTAL FLUX (lm)	3574.1	η UP, DN (C0-180)	0.8, 48.9
NOMINAL FLUX (lm)	3829.1	CIE CLASS	DIRECT	η UP, DN (C180-360)	0.9, 49.5
LAMPS INSIDE	1	η up (%)	1.6	CIBSE SHR NOM	1.50
TEST VOLTAGE (V)	220.3	η down (%)	98.4	CIBSE SHR MAX	1.50

LUMINOUS INTENSITY DISTRIBUTION DIAGRAM



C0 PLANE ISOLUX DIAGRAM (UNIT: lx)

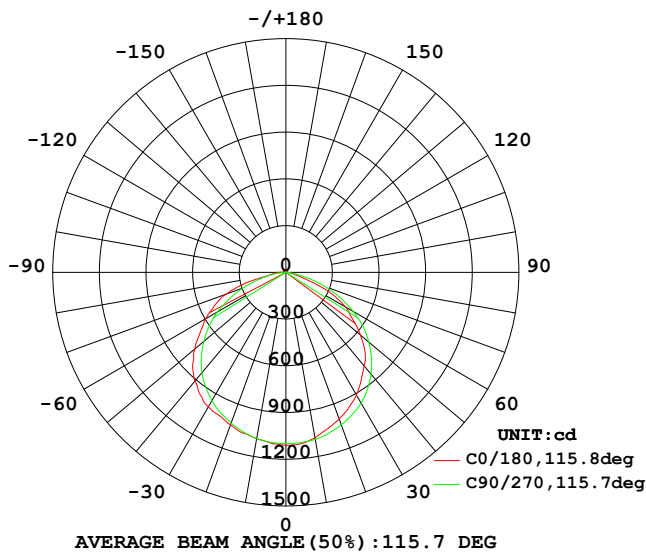




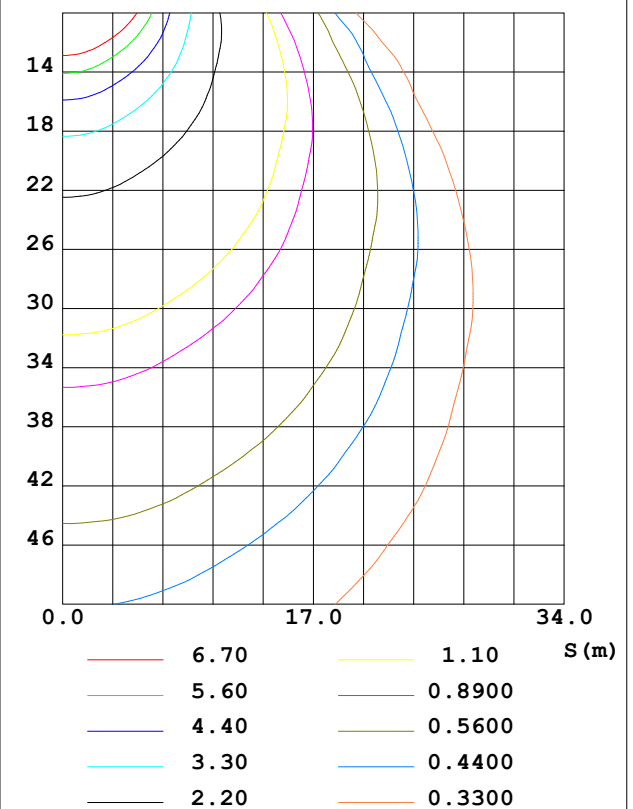
LED Röhren T8 [Super Lumen] 1500mm 25W

DATA OF LAMP		PHOTOMETRIC DATA				Eff: 130.33 lm/W
MODEL		I _{max} (cd)	1111	S/MH (C0/180)	1.22	
NOMINAL POWER (W)	25.5	LOR (%)	100.0	S/MH (C90/270)	1.31	
RATED VOLTAGE (V)	220	TOTAL FLUX (lm)	3258.3	η UP, DN (C0-180)	0.8, 47.6	
NOMINAL FLUX (lm)	3258.35	CIE CLASS	DIRECT	η UP, DN (C180-360)	0.9, 50.7	
LAMPS INSIDE	1	η up (%)	1.7	CIBSE SHR NOM	1.25	
TEST VOLTAGE (V)	220.4	η down (%)	98.3	CIBSE SHR MAX	1.35	

LUMINOUS INTENSITY DISTRIBUTION DIAGRAM



C0 PLANE ISOLUX DIAGRAM (UNIT:lx)

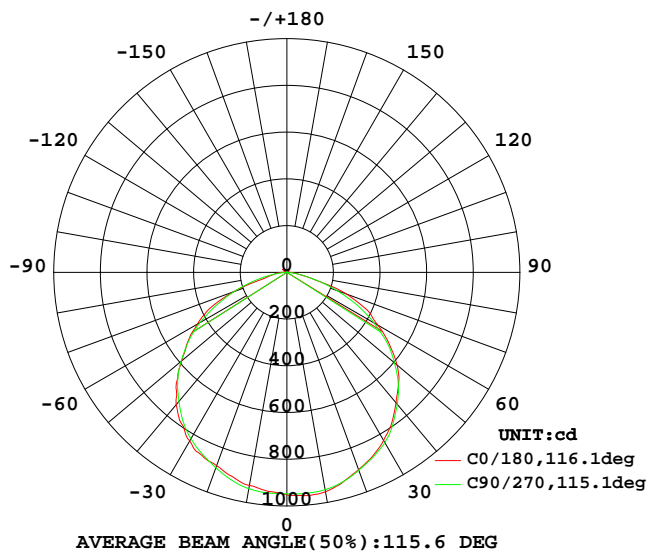




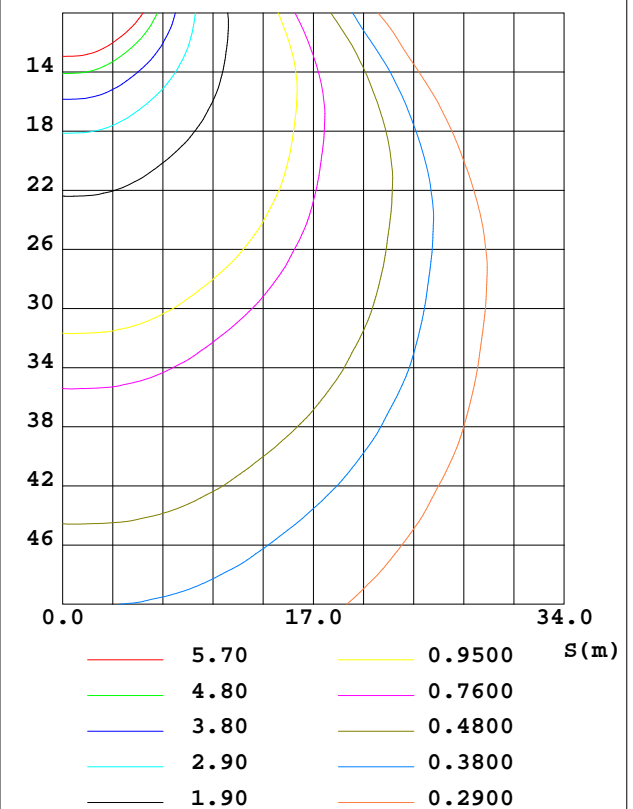
LED Röhren T8 [Super Lumen] 1500mm 22W

DATA OF LAMP		PHOTOMETRIC DATA				Eff: 130.52 lm/W
MODEL		I _{max} (cd)	960.1	S/MH(C0/180)		1.30
NOMINAL POWER(W)	22	LOR(%)	100.0	S/MH(C90/270)		1.31
RATED VOLTAGE(V)	220	TOTAL FLUX(lm)	2819.2	η UP, DN(C0-180)		0.7, 49.7
NOMINAL FLUX(lm)	2819.21	CIE CLASS	DIRECT	η UP, DN(C180-360)		0.8, 48.8
LAMPS INSIDE	1	η up(%)	1.5	CIBSE SHR NOM		1.50
TEST VOLTAGE(V)	220.4	η down(%)	98.5	CIBSE SHR MAX		1.50

LUMINOUS INTENSITY DISTRIBUTION DIAGRAM



C0 PLANE ISOLUX DIAGRAM (UNIT:lx)

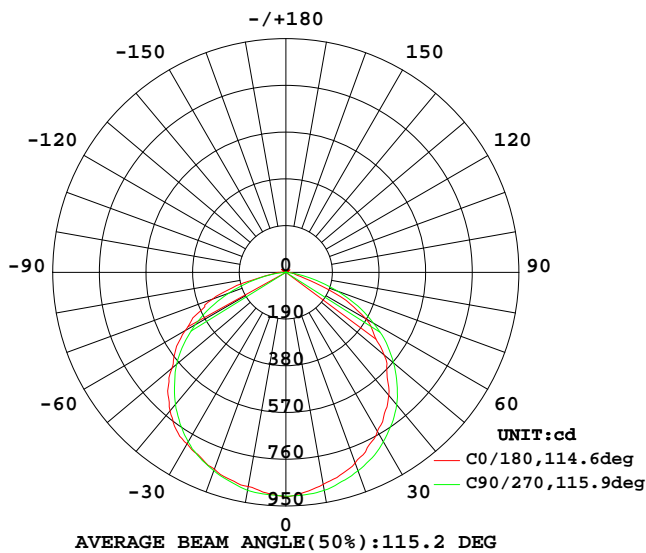




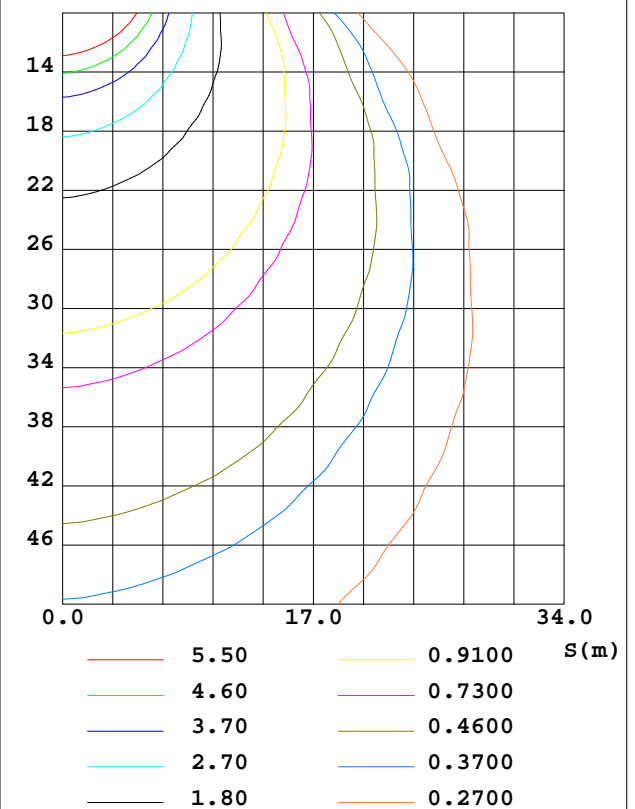
LED Röhren T8 [Super Lumen] 1200mm

DATA OF LAMP		PHOTOMETRIC DATA				Eff: 131.00 lm/W
MODEL		I _{max} (cd)	912.7	S/MH(C0/180)		1.23
NOMINAL POWER(W)	20	LOR(%)	100.0	S/MH(C90/270)		1.30
RATED VOLTAGE(V)	220	TOTAL FLUX(lm)	2659.3	η UP, DN(C0-180)		0.7, 47.8
NOMINAL FLUX(lm)	2659.26	CIE CLASS	DIRECT	η UP, DN(C180-360)		0.8, 50.7
LAMPS INSIDE	1	η up(%)	1.5	CIBSE SHR NOM		1.25
TEST VOLTAGE(V)	220.3	η down(%)	98.5	CIBSE SHR MAX		1.35

LUMINOUS INTENSITY DISTRIBUTION DIAGRAM



C0 PLANE ISOLUX DIAGRAM (UNIT:lx)

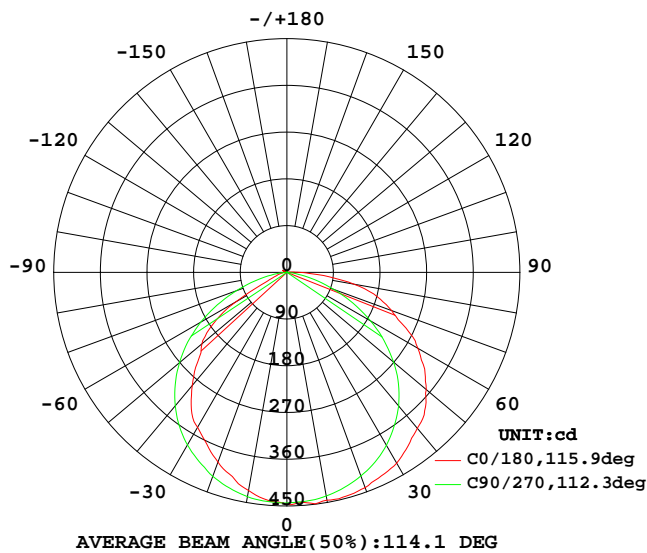




LED Röhren T8 [Super Lumen] 600mm

DATA OF LAMP		PHOTOMETRIC DATA			
MODEL		$I_{max}(cd)$	449.0	S/MH(C0/180)	1.41
NOMINAL POWER(W)	10	LOR(%)	100.0	S/MH(C90/270)	1.28
RATED VOLTAGE(V)	220	TOTAL FLUX(lm)	1315.5	η UP, DN(C0-180)	0.6, 52.8
NOMINAL FLUX(lm)	1315.51	CIE CLASS	DIRECT	η UP, DN(C180-360)	0.6, 46.0
LAMPS INSIDE	1	η up(%)	1.2	CIBSE SHR NOM	1.25
TEST VOLTAGE(V)	220.4	η down(%)	98.8	CIBSE SHR MAX	1.35

LUMINOUS INTENSITY DISTRIBUTION DIAGRAM



C0 PLANE ISOLUX DIAGRAM (UNIT:lx)

