



Wir sind heller®

Gewerbe- &
Industriebeleuchtung



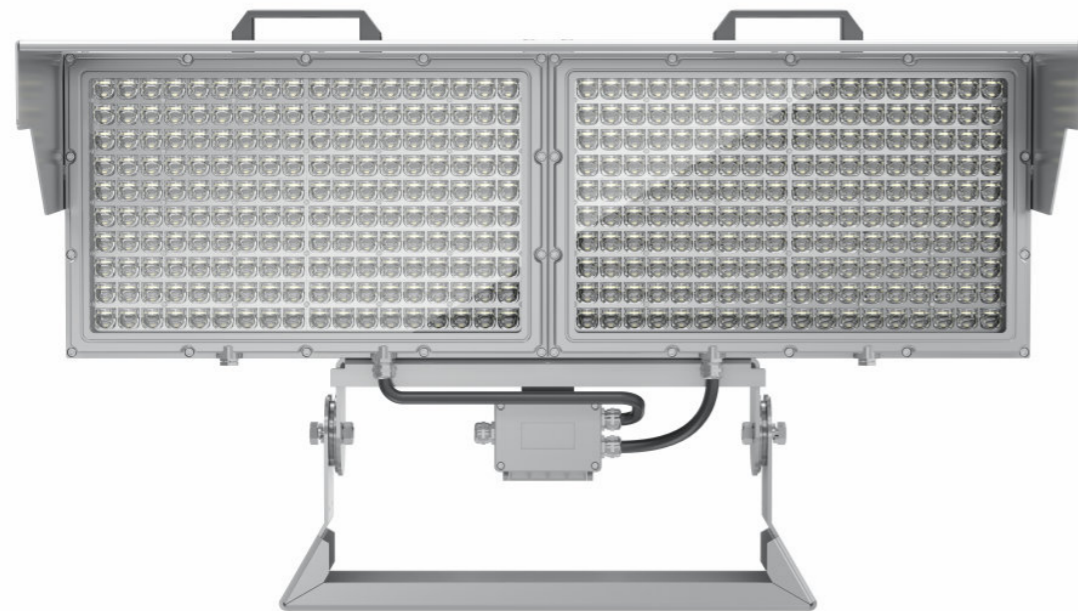
LED Sport-Flutlichtstrahler

Sportlight SN Serie

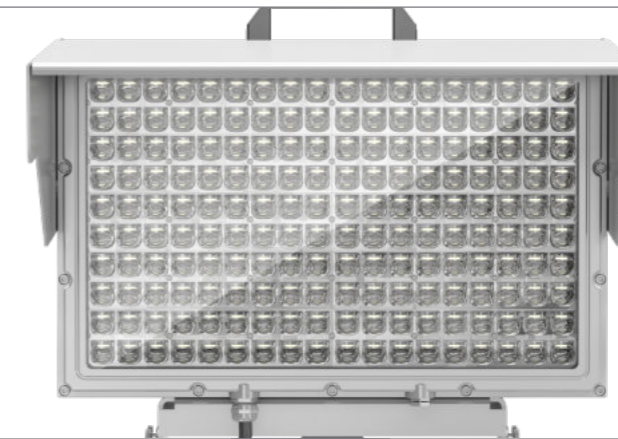
WSH GmbH

Dörspestraße 2 | 51702 Bergneustadt | Tel.: 02261 7897880 | Fax: 02261 7897881 | E-Mail: info@Wirindheller.de | www.wirindheller.de

LED Sportstättenstrahler Sportlight SN



LED Sportstättenstrahler Sportlight SN



Das Sportflutlicht Sportlight SN vereint höchste Effizienz mit bester Ausleuchtung für die optimale Ausleuchtung von Sportstätten.

Effizienz

Mit 160 Lumen pro Watt holt der Sportlight SN das meiste aus der eingesetzten Energie heraus. Viel Licht für wenig Strom. Grade für die Ausleuchtung von Fußballfeldern, Tennisfeldern oder anderen Sportarten im Außenbereich äußerst wichtig. Halten Sie Ihre Energiekosten in Grenzen mit modernster LED Beleuchtungstechnik.

Ausleuchtung und Lichtverschmutzung

Der Sportlight SN wird mit verschiedenen Optiken erhältlich. Durch eine gute Lichtplanung und Platzierung, wird das Licht optimal auf der Spielfläche verteilt, die Blendung gering gehalten und eine gute Gleichmäßigkeit gewährleistet. Dies verringert eine Lichtverschmutzung der umliegenden Flächen enorm. Um diese noch weiter zu verringern, wird der Sportlight SN serienmäßig mit einer Blendabdeckung geliefert, die weitere Lichtabstrahlungen in die Umgebung verhindert.

Gemacht für die Außenbeleuchtung

Der Sportlight SN ist mit einem hohen IP-Schutz, Schlagschutz und Überspannungsschutz bestens gerüstet für einen langen Einsatz im Außenbereich.

Flimmerfrei

Die Flutlichtserie ist für den Einsatz von HD TV Kameras geeignet. Lichtflimmern tritt nicht auf und ermöglicht so flimmerfreie Videoaufnahmen. Dies ist auch für schnelle Sportarten äußerst wichtig.

WSH GmbH

Dörspestraße 2 | 51702 Bergneustadt | Tel.: 02261 7897880 | Fax: 02261 7897881 | E-Mail: info@Wirsindheller.de | www.wirsindheller.de

Technischen Daten/photometric data	
Nennlichtstrom/luminous flux ¹ [Lumen]:	192000 (1200W) 96000 (600W)
Farbtemperatur/color temperature ¹ [Kelvin]:	5000K
Farbwiedergabeindex/color rendering index ¹ [CRI > Ra]:	CRI > 70
Abstrahlwinkel/beam angle ¹ [>°]:	30°, 60°, 90° MBP20, MLP30, MBP45, MBP70 (siehe Artikelbezeichnung)
Aufwärm-/Startzeit/warming-start time (60%) [s]:	< 0,50 - < 0,5
LED-Chip [Typ]:	Cree 5050
Effizienz/efficiency [lm/w]:	> 160lm/W (asymmetrische Optik 150lm/W)
Nennleistung/rated power [Watt]:	1200 / 600
Eingangsspannung/input voltage [Volt]:	100-277VAC
Frequenz/frequency [Hertz]:	50-60 Hz
Merkmale/features	

Montage	
Montageart	Bügelmontage
Schutz	OTP, OCP, OVP, SCP

Treiber/driver	
Ausgangsspannung Treiber/output voltage driver [Volt]:	-
Leistungsfaktor/power factor[PF]:	> 0,95
Dimmbar/dimmable - Schnittstelle/interface ¹ :	0-10V, 1-10V, DALI, ZigBee, DMX
Betriebstemperatur/operating temperature[°C]:	-50°C bis +60°C
Lagertemperatur/storage temperature[°C]:	-50°C bis +60°C
IP-Schutzklasse/IP protection[IP]:	IP66
IK Schlagschutz[IK]:	8
Schutzklasse/electrical protection class[SKL]:	I

Zertifizierungen/certifications:	CE, EMC, RoHS
Überspannungsschutz	10kV
Energieeffizienzklasse/energy class[EELC]:	C
Gewichteter Energieverbrauch/energy consumption[Ec]:	1200/600 kWh/1.000h
Nennlebensdauer/lifetime[h]:	L90/B10 50.000h
Schaltzyklen/switch cycles[x]:	100.000

Material-/material	
Gehäuse/housing - Farbe/color ¹ :	Aluminiumdruckguss
Optik/optics - Farbe/color:	Polycarbonat, Linsenoptiken
Quecksilberfrei/mercury free:	ja/yes
Leuchtentyp/light type:	hochleistungs-Flutlicht
Sockettyp/socket type:	Leuchtmittel integriert
Produkt/product LxBxH-HxØ/LxWxH-HxØ[mm]:	
920 x 558 x 127 mm (1200W) 470 x 524 x 127 mm (600W)	
Gewicht netto/net weight[kg]:	
27,5 Strahler; 7,7 Treiber (1200W) 14,8 Strahler; 7,1 Treiber (600W)	
Gewicht brutto/gross weight[kg]:	
29,6 Strahler; 9,3 Treiber (1200W) 16,3 Strahler; 8,7 Treiber (600W)	

Lieferumfang/delivery included	
Leuchte/light[Stück/pcs]:	1
Netzgerät/driver ¹ [Stück/pcs]:	inkl.
Zubehör/accessories[Stück/pcs]:	
Sonstiges/other:	
Bedienungsanleitung/manual[Stück/pcs]:	1
Garantie/warranty ¹ [Jahr/year]:	5 Jahre

WEEE Nr. DE: 94920195

WSH GmbH

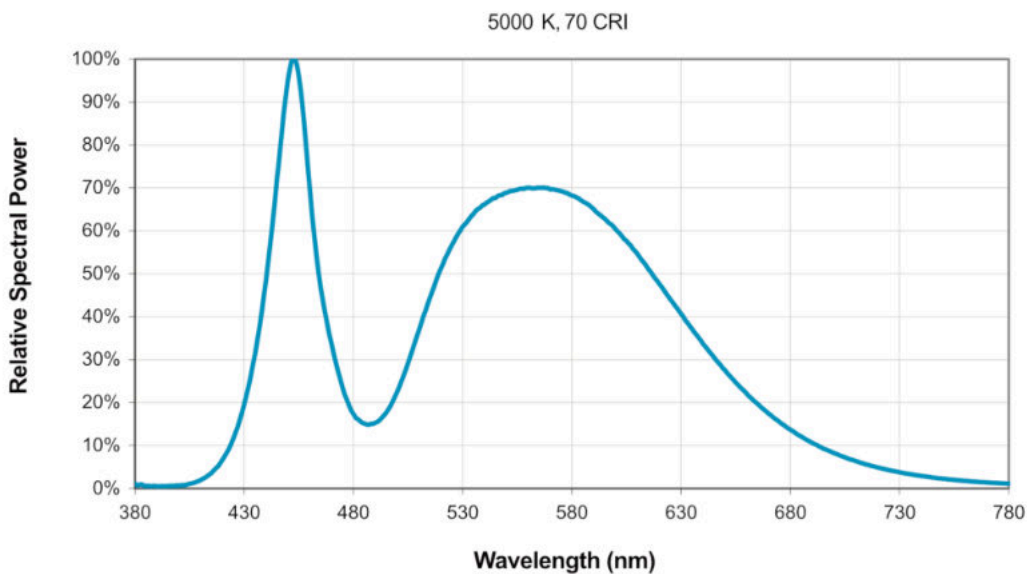
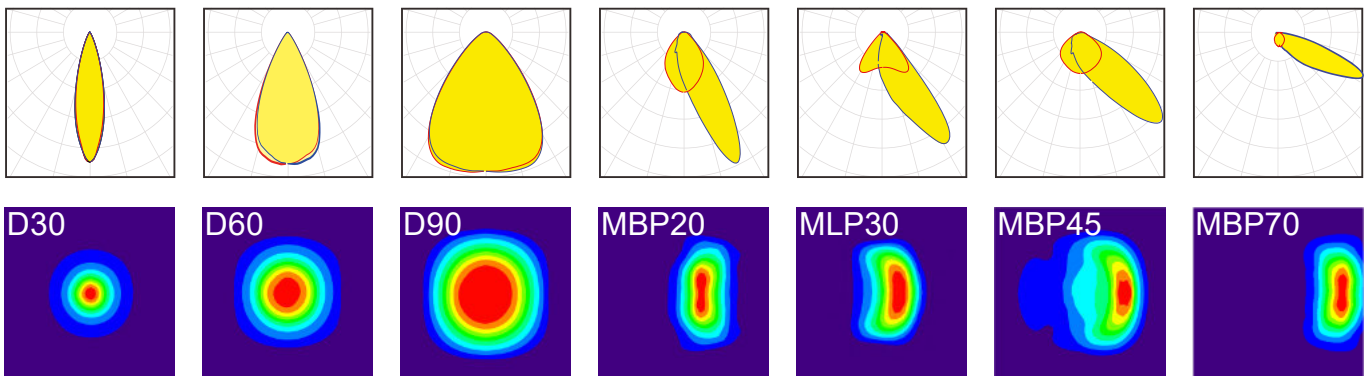
Dörspestraße 2 | 51702 Bergneustadt | Tel.: 02261 7897880 | Fax: 02261 7897881 | E-Mail: info@Wirsindheller.de | www.wirsindheller.de



Wir sind heller®

Gewerbe- & Industriebeleuchtung

LED Sportstättenstrahler Sportlight SN



ENERGY

WSH
03-04-27026-v

A
B
C
D
E
F
G

C

300
kWh/1000h

2019/2015

WEEE Nr. DE: 94920195

Technische Änderungen vorbehalten

WSH GmbH

Dörspestraße 2 | 51702 Bergneustadt | Tel.: 02261 7897880 | Fax: 02261 7897881 | E-Mail: info@Wirindheller.de | www.wirindheller.de