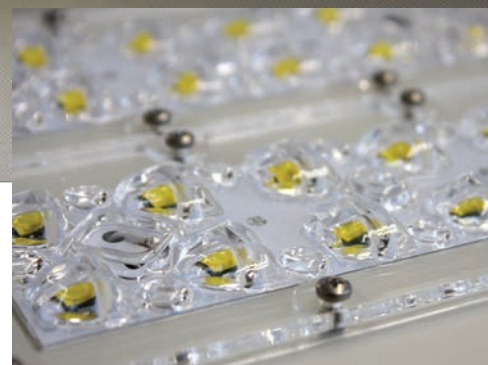




Wir sind heller®

LED
Licht
für Profis

LED Straßenleuchte LX-S



IESNA Type II und III, ME2,3,4,5 und Klasse S

WSH GmbH

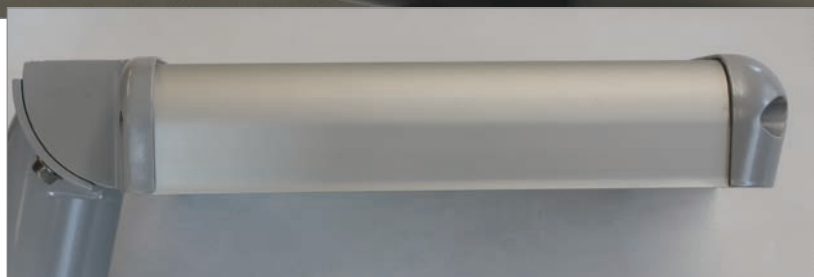
Kölner Strasse 58 | 51645 Gummersbach | Tel.: 02261 7897880 | Fax: 02261 7897881 | E-Mail: info@Wirsindheller.de | www.wirsindheller.de



Wir sind heller®

LED
Licht
für Profis

LED Straßenleuchte LX-S



Technische Daten

IESNA Type II und III, ME2,3,4,5 und Klasse S

Zertifikate ENEC, TÜV

- LED Typ: Cree, XTE, 4500K, 130lm/W bei Tj 85°C
- Anschlussspannung: 110V bis 270V
- Schutzklasse I
- IP 66
- IK 10 (Aluminiumgehäuse)
- Überspannungsschutz 4kV
- Material: Aluminium RAL9006, Optik PMMA, Dichtungen Silikon, Schrauben INOX
- Kabellänge 0,5 m Standard
- Arbeitstemperatur: -40°C ... 55°C
- Schwenkbar: -15° ... +15° in 5° Schritten
- Mastanschluss: 60mm
- CRI: >70 (optional >90)
- Gewicht 6,4 kg
- Garantie 5 Jahre

1 MODUL	13W	1500lm	# 1L0048-0001
2 MODULE	26W	3000lm	# 1L0048-0002
3 MODULE	40W	4500lm	# 1L0048-0003
4 MODULE	54W	6000lm	# 1L0048-0004
5 MODULE	68W	7500lm	# 1L0048-0005
6 MODULE	83W	9000lm	# 1L0048-0006
6 MODULE	118W	12000lm	# 1L0048-0006a

Optional:

Automatische Dimmfunktion, DALI oder 1-10V
Schutzklasse II
Überspannungsschutz 10kV
50% Dimmung über 2. Phase

WSH GmbH

Köln Strasse 58 | 51645 Gummersbach | Tel.: 02261 7897880 | Fax: 02261 7897881 | E-Mail: info@Wirsindheller.de | www.wirsindheller.de

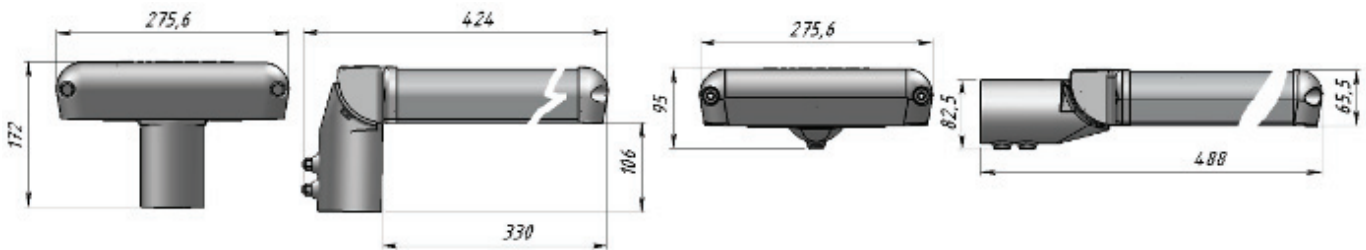


Wir sind heller®

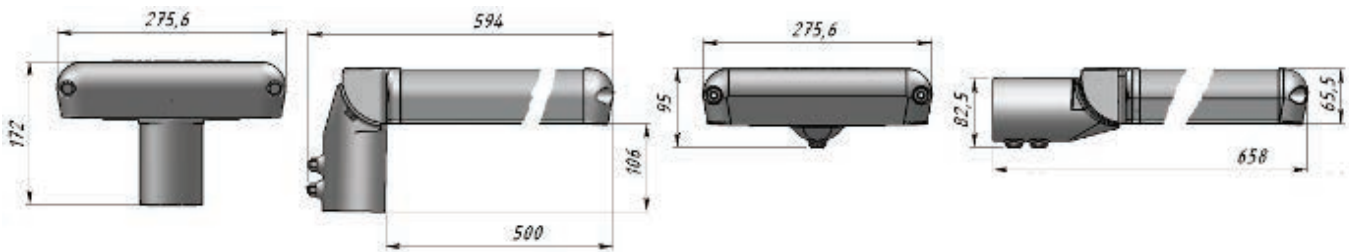
LED
Licht
für Profis

LED Straßenleuchte LX-S

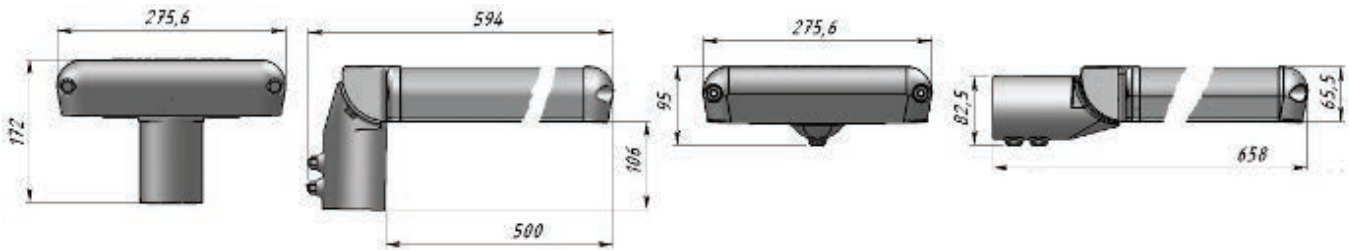
1 Modul, 2 Module, 3 Module



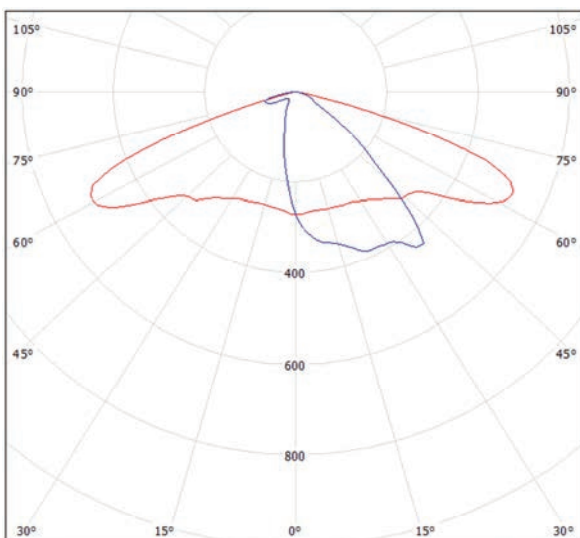
4 Module



5 Module, 6 Module



Lichtverteilung



WSH GmbH

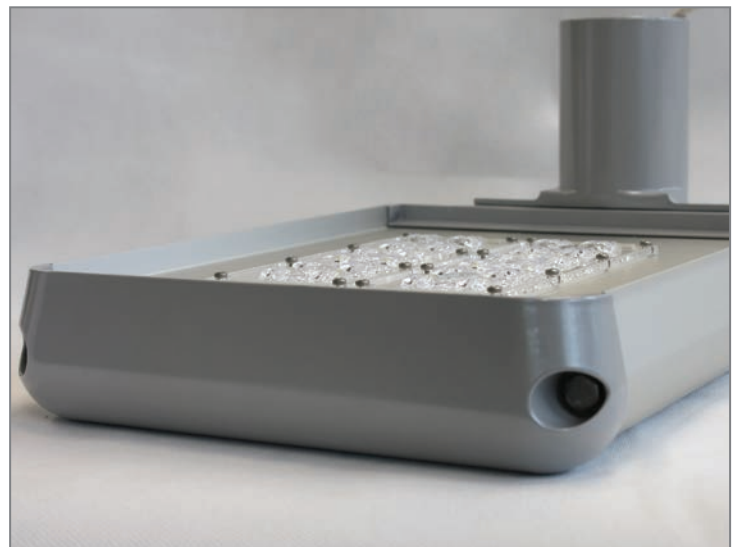
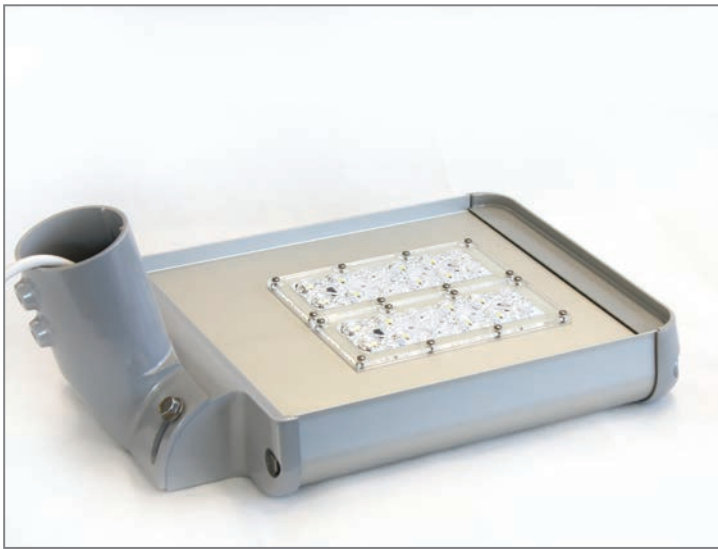
Köln Strasse 58 | 51645 Gummersbach | Tel.: 02261 7897880 | Fax: 02261 7897881 | E-Mail: info@Wirindheller.de | www.wirindheller.de



Wir sind heller®

LED
Licht
für Profis

LED Straßenleuchte LX-S



WSH GmbH

Kölner Strasse 58 | 51645 Gummersbach | Tel.: 02261 7897880 | Fax: 02261 7897881 | E-Mail: info@Wirindheller.de | www.wirindheller.de