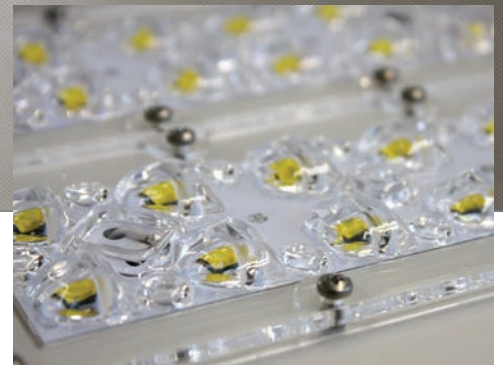
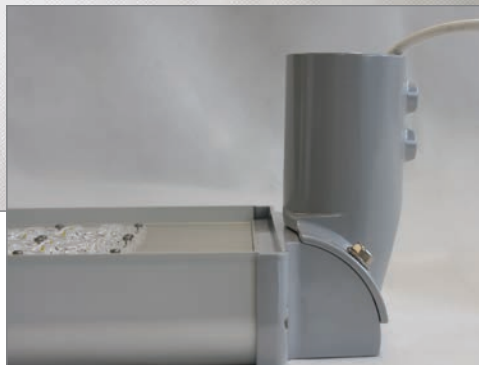
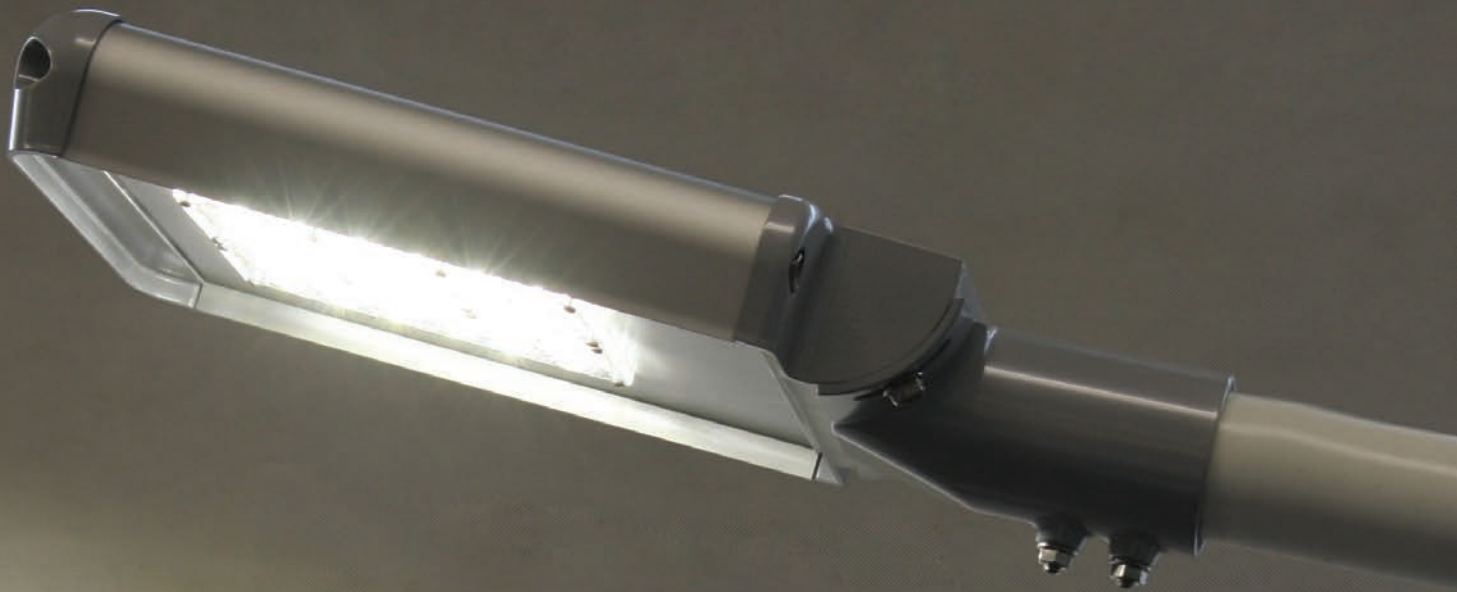




Wir sind heller®

LED
Licht
für Profis

LED Straßenleuchte LX-XPL



WSH GmbH

Dörpestraße 2 | 51702 Bergneustadt | Tel.: 02261 7897880 | Fax: 02261 7897881 | E-Mail: info@Wirsindheller.de | www.wirsindheller.de



Wir sind heller®

LED
Licht
für Profis

LED Straßenleuchte LX-XPL



Die LED Straßenleuchte LX-XPL ein flexibles System zur Straßenbeleuchtung und Außenbeleuchtung

12 verschiedene Leistungsstufen, unterschiedliche Lichtverteilungen und eine große Auswahl an Dimmmöglichkeiten ergeben ein Straßenleuchten-System, mit dem alle Beleuchtungssituationen der öffentlichen Beleuchtung realisiert werden können.

Die LX-XPL ist zugelassen für IESNA Type II und III, ME2,3,4,5 und Klasse S

CREE XPL LEDs bieten einen äußerst geringen Lichtrückgang über die Lebenszeit.

Das schlichte, formschöne und robuste Gehäuse der LX-XPL bietet Schmutz kaum Haftungsfläche, Wind kaum Angriffsfläche und ist bestens gegen Wasser und Schläge geschützt.

Technische Daten

Zertifikate ENEC, TÜV

LED Typ: Cree, XPL, Lichtfarbe: 4000K

Dimmung: 50% über 2. Phase,

Schutzklasse I, IP 66

IK 10 (Aluminiumgehäuse)

Material: Aluminium RAL9006, Optik PMMA, Dichtungen Silikon, Schrauben INOX

Kabellänge 0,5 m Standard

Arbeitstemperatur: -40°C ... 55°C

Schwenkbar: -15° ... +15° in 5° Schritten

Mastanschluss: 60mm

CRI: >70 (optional >90)

Mastanschluss: 60mm

Lebensdauer: 85.000h L80

Garantie 5 Jahre

Leistung	34W	38W	42W	62W	70W	78W	92W	103W	113W	106W	128W	151W
Lumen	4150lm	4500lm	4900lm	8300lm	9000lm	9850lm	11600lm	12700lm	15150lm	15350lm	17950lm	20650lm
Artikelnummer	1L0057-v						1L0058-v					
Überspannungsschutz	6kV						3kV					
Anschlussspannung:	220V ... 270V						110V ... 270V					
Gewicht	5kg			7kg								

Wählbare Optionen:

Dimmung: DALI, 1-10V, Dynadimmer, Lumistep

Überspannungsschutz 10kV

Lichtfarbe 3000K

Mastanschluss: 76mm

WSH GmbH

Dörspestraße 2 | 51702 Bergneustadt | Tel.: 02261 7897880 | Fax: 02261 7897881 | E-Mail: info@Wirsindheller.de | www.wirsindheller.de

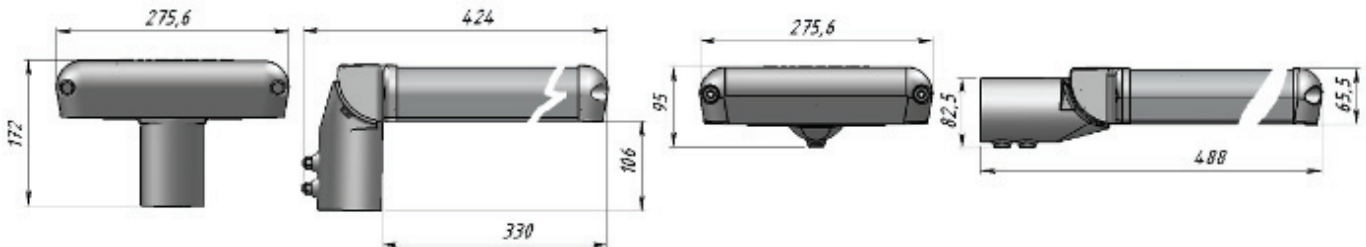


Wir sind heller®

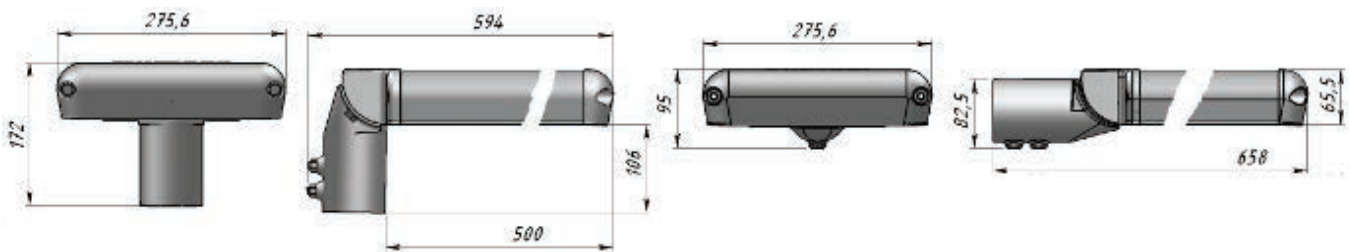
LED
Licht
für Profis

LED Straßenleuchte LX-XPL

Maße 34W, 38W, 42W [Wind area: 0,03m²]

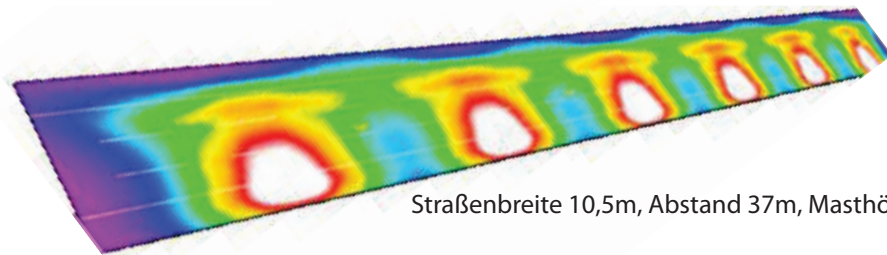
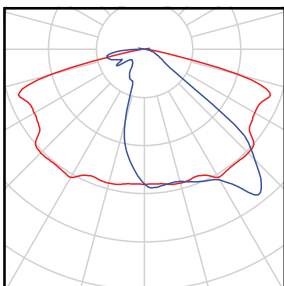


Maße 62W, 70W, 78W, 92W, 103W, 115W, 106W, 128W, 151W [Wind area: 0,035m²]



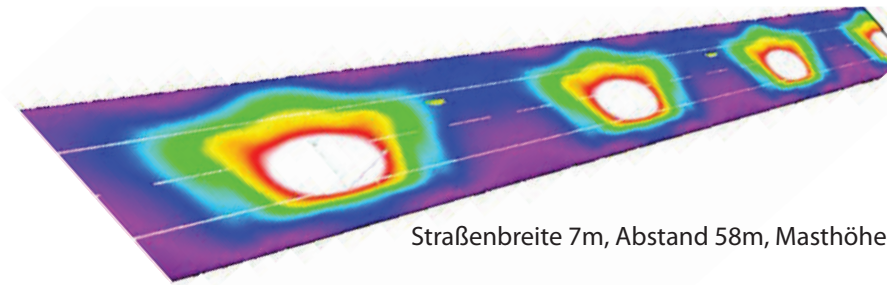
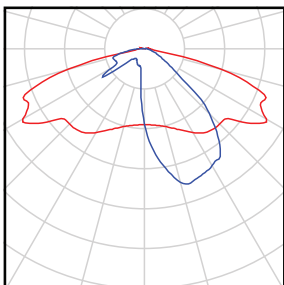
Lichtverteilung

Optik G



Straßenbreite 10,5m, Abstand 37m, Masthöhe 12m

Optik C



Straßenbreite 7m, Abstand 58m, Masthöhe 10m

WSH GmbH

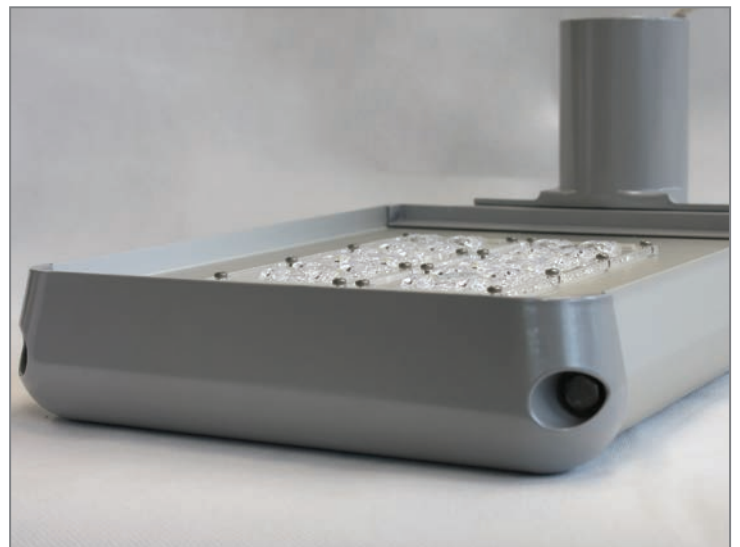
Dörspestraße 2 | 51702 Bergneustadt | Tel.: 02261 7897880 | Fax: 02261 7897881 | E-Mail: info@Wirindheller.de | www.wirindheller.de



Wir sind heller®

LED
Licht
für Profis

LED Straßenleuchte LX-XPL



WSH GmbH

Dörspstraße 2 | 51702 Bergneustadt | Tel.: 02261 7897880 | Fax: 02261 7897881 | E-Mail: info@Wirindheller.de | www.wirindheller.de