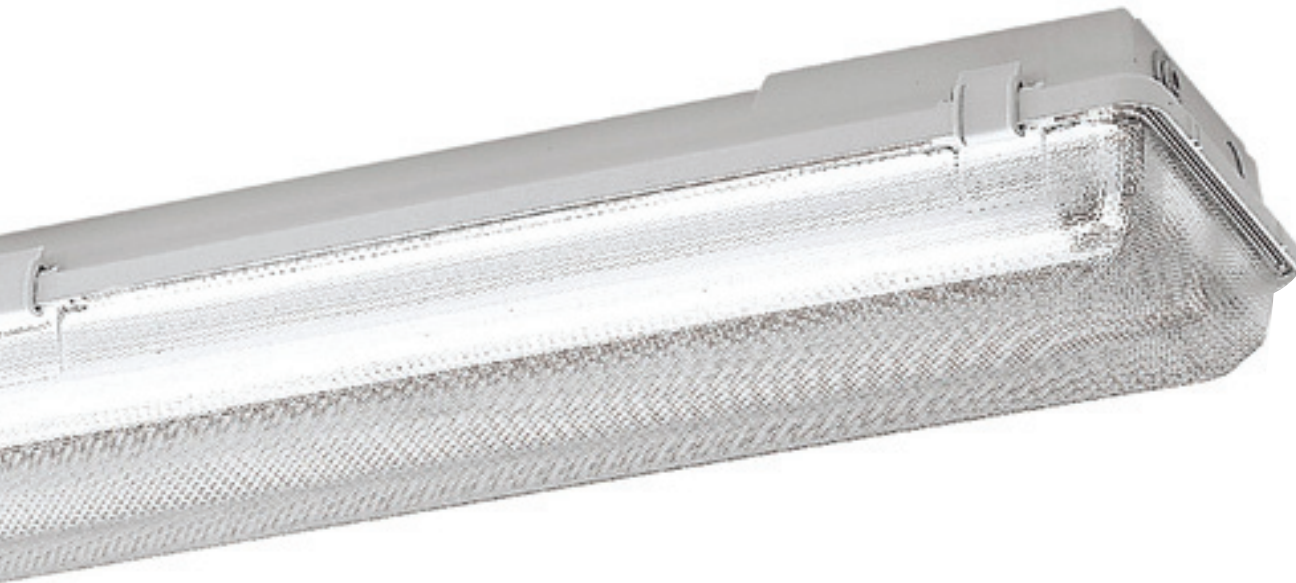




Wir sind heller®

LED
Licht
für Profis

Feuchtraumwannenleuchten für LED Röhren 1DA0019-V



Polyester Feuchtraum-Wannenleuchte für feuchte, nasse und staubige Räume in Handwerk, Gewerbe, Industrie, landwirtschaftlichen Betriebsstätten, Hoch- und Tiefgaragen, Kellerräume, Küchen Glasfaserverstärktes Polyestergehäuse, geschäumte Polyurethandichtung, klares PMMA-Glas mit Schlagzähkomponente Einteilige Kunststoffklammern, Stahlblechreflektor (weiß, aushängbar) mit aufmontierten elektrischen Komponenten. Drehverschlüsse zur Schnellmontage 3-polige Anschlussklemme. Kabeleinführung stirn-, längs- und oberseitig (alle Kabeleinführungen vorgepresst). 2 Verschlussstopfen M20. klassische DV bis 7 x 2,5mm² bzw. 5 x 4mm² möglich. 2 Befestigungspunkte

Feuchtraum Wannenleuchte IP65 für 2 x 150 cm LED Röhren 1DA0019-2

Leuchtmittel=	Leuchstofflampe LED D=26 mm
Geeignet für Leuchtmittellanzahl=	2
Lampenleistung max. =	58 W
Betriebsgerät=	VVG
Schaltung=	induktiv
Dimmbar=	nein
Nennspannung=	230..230 V
Geeignet für Durchgangsverdrahtung=	ja
Werkstoff des Gehäuses=	Kunststoff
Gehäusefarbe=	grau
Geeignet für Pendelaufhängung=	nein
Geeignet für Wandmontage=	nein
Werkstoff der Abdeckung=	Kunststoff strukturiert/prismatisch
Farbe der Abdeckung=	ohne
Reflektor schwenkbar=	nein
Lichtaustritt=	direkt
Länge=	1572 mm
Breite=	200 mm
Höhe/Tiefe=	98 mm
Schutzklasse=	I
Schutzart (IP)=	IP65
Brandschutz „F“=	ja
Brandschutz „FF“=	nein
Brandschutz „D“=	nein

Feuchtraum Wannenleuchte IP65 für 1 x 150 cm LED Röhren 1DA0019-1

Leuchtmittel=	Leuchstofflampe LED D=26 mm
Geeignet für Leuchtmittellanzahl=	1
Lampenleistung max. =	58 W
Betriebsgerät=	VVG
Schaltung=	induktiv
Dimmbar=	nein
Nennspannung=	230..230 V
Geeignet für Durchgangsverdrahtung=	ja
Werkstoff des Gehäuses=	Kunststoff
Gehäusefarbe=	grau
Geeignet für Pendelaufhängung=	nein
Geeignet für Wandmontage=	nein
Werkstoff der Abdeckung=	Kunststoff strukturiert/prismatisch
Farbe der Abdeckung=	ohne
Reflektor schwenkbar=	nein
Lichtaustritt=	direkt
Länge=	1572 mm
Breite=	116 mm
Höhe/Tiefe=	98 mm
Schutzklasse=	I
Schutzart (IP)=	IP65
Brandschutz „F“=	ja
Brandschutz „FF“=	nein
Brandschutz „D“=	nein

WSH GmbH

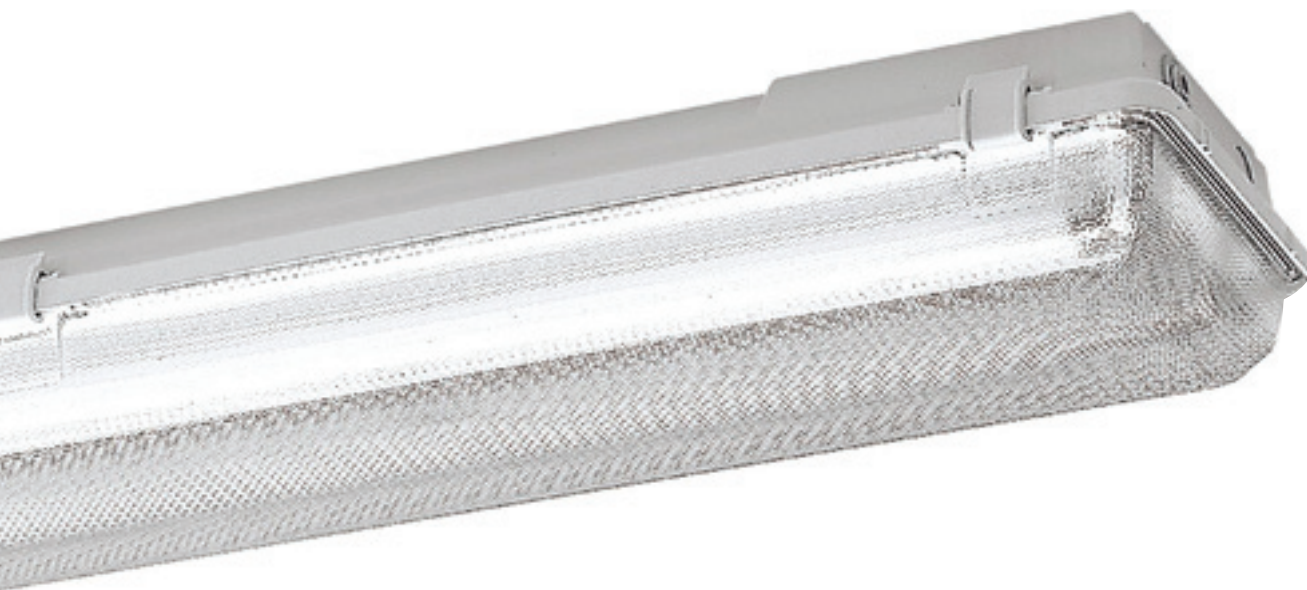
DörspstraÙe 2 | 51702 Bergneustadt | Tel.: 02261 7897880 | Fax: 02261 7897881 | E-Mail: info@Wirsindheller.de | www.wirsindheller.de



Wir sind heller®

LED
Licht
für Profis

Feuchtraumwannenleuchten für LED Röhren 1DA0018-V



Polyester Feuchtraum-Wannenleuchte für feuchte, nasse und staubige Räume in Handwerk, Gewerbe, Industrie, landwirtschaftlichen Betriebsstätten, Hoch- und Tiefgaragen, Kellerräume, Küchen Glasfaserverstärktes Polyestergehäuse, geschäumte Polyurethandichtung, klares PMMA-Glas mit Schlagzähkomponente Einteilige Kunststoffklammern, Stahlblechreflektor (weiß, aushängbar) mit aufmontierten elektrischen Komponenten. Drehverschlüsse zur Schnellmontage 3-polige Anschlussklemme. Kabeleinführung stirn-, längs- und oberseitig (alle Kabeleinführungen vorgepresst). 2 Verschlussstopfen M20. klassische DV bis 7 x 2,5mm² bzw. 5 x 4mm² möglich. 2 Befestigungspunkte

Feuchtraum-Wannenleuchte IP65 für 2 x 120 cm LED Röhren 1DA0018-2

Leuchtmittel=	Leuchtstofflampe LED D=26 mm
Geeignet für Leuchtmittellanzahl=	2
Lampenleistung max. =	36 W
Betriebsgerät=	VVG
Schaltung=	induktiv
Dimmbar=	nein
Nennspannung=	230..230 V
Geeignet für Durchgangsverdrahtung=	ja
Werkstoff des Gehäuses=	Kunststoff
Gehäusefarbe=	grau
Geeignet für Pendelaufhängung=	nein
Geeignet für Wandmontage=	nein
Werkstoff der Abdeckung=	Kunststoff strukturiert/prismatisch
Farbe der Abdeckung=	ohne
Reflektor schwenkbar=	nein
Lichtaustritt=	direkt
Länge=	1272 mm
Breite=	200 mm
Höhe/Tiefe=	98 mm
Schutzklasse=	I
Schutzart (IP)=	IP65
Brandschutz „F“=	ja
Brandschutz „FF“=	nein
Brandschutz „D“=	nein

Feuchtraum-Wannenleuchte IP65 für 1 x 120 cm LED Röhren 1DA0018-1

Leuchtmittel=	Leuchtstofflampe LED D=26 mm
Geeignet für Leuchtmittellanzahl=	1
Lampenleistung max. =	36 W
Betriebsgerät=	VVG
Schaltung=	induktiv
Dimmbar=	nein
Nennspannung=	230..230 V
Geeignet für Durchgangsverdrahtung=	ja
Werkstoff des Gehäuses=	Kunststoff
Gehäusefarbe=	grau
Geeignet für Pendelaufhängung=	nein
Geeignet für Wandmontage=	nein
Werkstoff der Abdeckung=	Kunststoff strukturiert/prismatisch
Farbe der Abdeckung=	ohne
Reflektor schwenkbar=	nein
Lichtaustritt=	direkt
Länge=	1272 mm
Breite=	116 mm
Höhe/Tiefe=	98 mm
Schutzklasse=	I
Schutzart (IP)=	IP65
Brandschutz „F“=	ja
Brandschutz „FF“=	nein
Brandschutz „D“=	nein