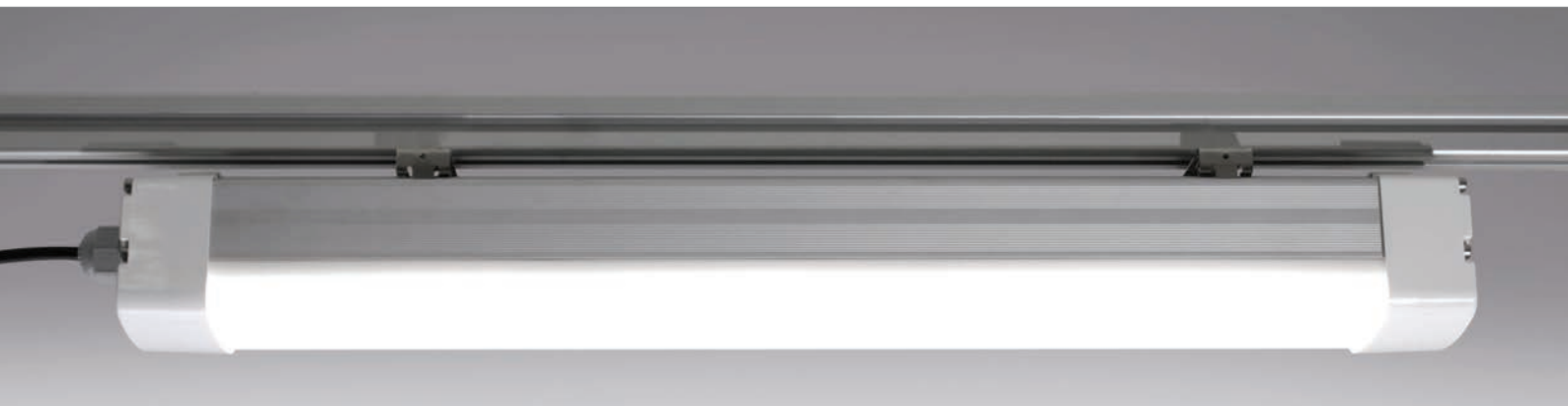




Wir sind heller®

LED
Licht
für Profis

LED Arbeitsleuchte 1TP2



LED Arbeitsleuchte

LED Arbeitsleuchte mit äußerst gleichmäßiger Lichtverteilung. Durch die einfache Montage und die Möglichkeit der Durchverdrahtung können auch längere Arbeitsbereiche perfekt ausgeleuchtet werden.

Technische Daten

Schutzklasse:	IP 65, IK 10
Montage:	Durchverdrahtbar
LED:	SMD2835, 45 mA Konstant
Gehäuse:	Aluminium, Polycarbonat
Arbeitstemperatur:	-20° C ... 40° C
Lebensdauer:	> 50.000 h
Farbwiedergabe CRI:	>80 Ra
Abstrahlwinkel:	120°
Lichtfarben:	5000-6000 K, 4000-5000 K, 2500-4000 K
LED:	2835 SMD LEDs (LM80 getestet)
Treiber:	Intern, 90-277 V AC
Startzeit:	<0,5 s
Schaltzyklen:	>200.000
Energieeffizienzklasse:	A
Höhe:	74 mm ohne Montageclip

Einsetzbar im Lebensmittelbereich laut DIN 10500 in IFS Vers.6 und/oder BRC Global Standard Food Vers.7 zertifizierten Unternehmen

	1TP2-60	1TP2-120		1TP2-150		
Längen:	600 mm	1200 mm		1500 mm		
Maße:	600 x 85 mm	1200 x 85 mm		1500 x 85 mm		
Energieaufnahme	22 W	40 W	60 W	40 W	60 W	75 W
Lumen	1900 lm	3650 lm	5450 lm	3750 lm	5500 lm	6650 lm
Dimmung	-	1-10 V	1-10 V	1-10 V	1-10 V	1-10 V
Gewicht	1030 g	2020 g		2400 g		

WSH GmbH

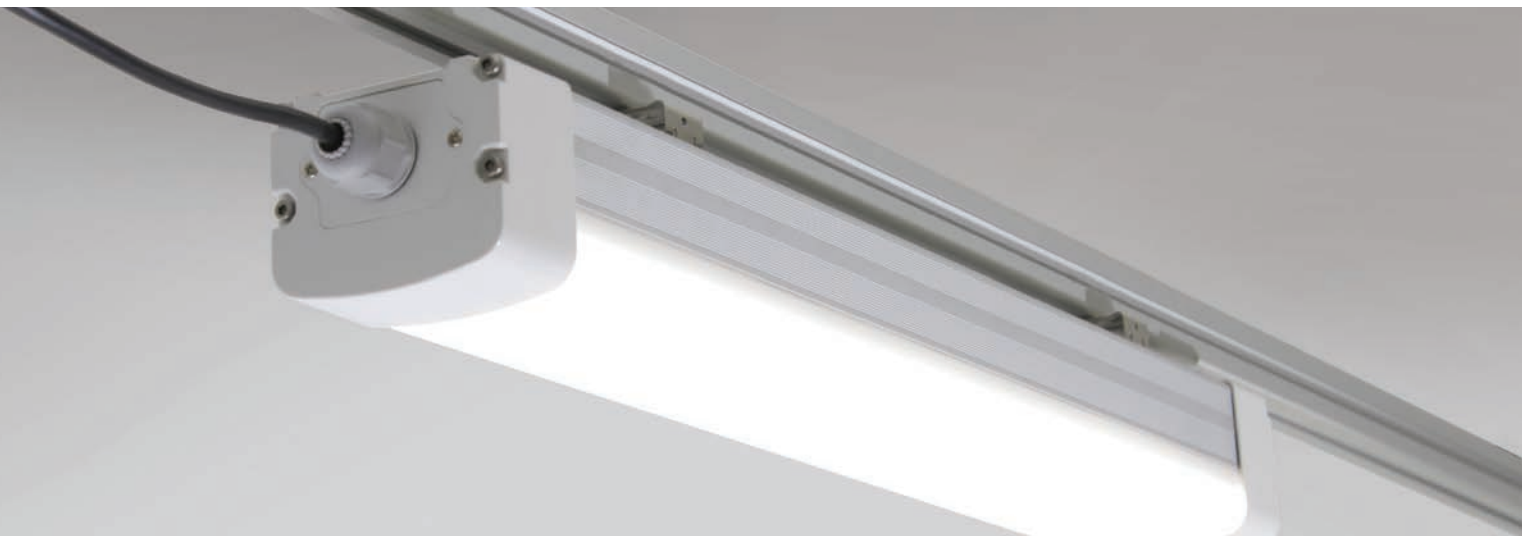
Dörspestraße 2 | 51702 Bergneustadt | Tel.: 02261 7897880 | Fax: 02261 7897881 | E-Mail: info@Wirsindheller.de | www.wirsindheller.de



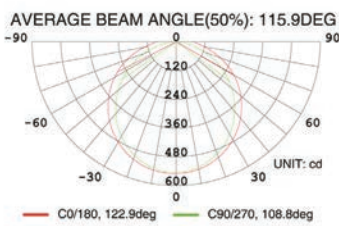
Wir sind heller®

LED
Licht
für Profis

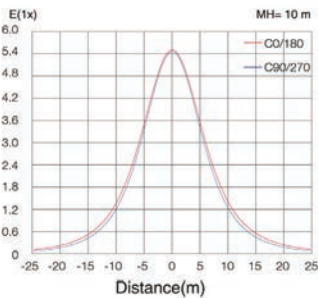
LED Arbeitsleuchte 1TP2



60 cm

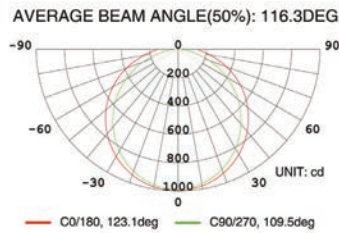


Planar Illuminance Curve

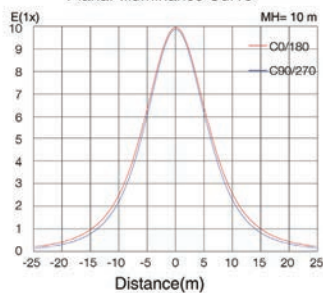


Height	Eavg, Emax	Angle	Diameter
3.281ft	16.25, 51.10lx	108.49deg	9.114ft
1m	174.9, 550.0lx		277.78cm
6.562ft	4.063, 12.77lx		18.23ft
2m	43.74, 137.5lx		555.56cm
9.843ft	1.806, 5.677lx		27.34ft
3m	19.44, 61.11lx		833.35cm
13.12ft	1.016, 3.194lx		36.45ft
4m	10.93, 34.38lx		1111.13cm
16.4ft	0.6501, 2.044lx		45.57ft
5m	6.998, 22.00lx		1388.91cm

120 cm

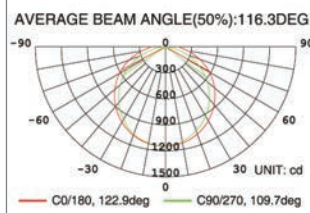


Planar Illuminance Curve

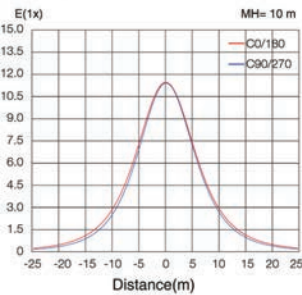


Height	Eavg, Emax	Angle	Diameter
3.281ft	29.49, 92.51lx	109.07deg	9.212ft
1m	317.5, 995.8lx		280.77cm
6.562ft	7.373, 23.13lx		18.42ft
2m	79.36, 248.9lx		561.54cm
9.843ft	3.277, 10.28lx		27.83ft
3m	35.27, 110.6lx		842.31cm
13.12ft	1.843, 5.782lx		36.85ft
4m	19.84, 62.24lx		1123.08cm
16.4ft	1.180, 3.700lx		46.08ft
5m	12.70, 39.83lx		1403.84cm

150 cm 40 W

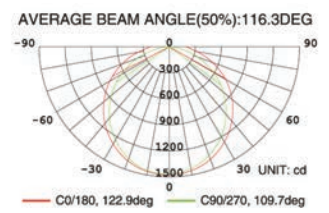


Planar Illuminance Curve

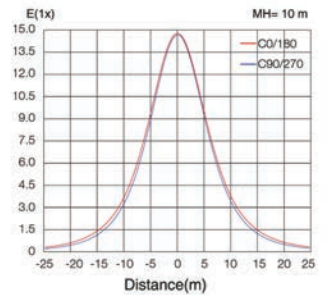


Height	Eavg, Emax	Angle	Diameter
3.281ft	34.08, 106.5lx	109.60deg	9.302ft
1m	366.9, 1146lx		283.54cm
6.562ft	8.521, 26.62lx		18.6ft
2m	91.72, 286.6lx		567.07cm
9.843ft	3.787, 11.83lx		27.91ft
3m	40.77, 127.4lx		850.61cm
13.12ft	2.130, 6.656lx		37.21ft
4m	22.93, 71.64lx		1134.14cm
16.4ft	1.363, 4.260lx		46.51ft
5m	14.68, 45.85lx		1417.68cm

150 cm 60 W



Planar Illuminance Curve



Height	Eavg, Emax	Angle	Diameter
3.281ft	43.82, 137.2lx	109.44deg	9.275ft
1m	471.7, 1477lx		282.70cm
6.562ft	10.96, 34.31lx		18.55ft
2m	117.9, 369.3lx		565.39cm
9.843ft	4.869, 15.25lx		27.82ft
3m	52.41, 164.1lx		848.09cm
13.12ft	2.739, 8.578lx		37.1ft
4m	29.48, 92.32lx		1130.79cm
16.4ft	1.753, 5.489lx		46.37ft
5m	18.87, 59.08lx		1413.48cm



Wir sind heller®

LED
Licht
für Profis

LED Arbeitsleuchte 1TP2



WSH GmbH

Dörpestraße 2 | 51702 Bergneustadt | Tel.: 02261 7897880 | Fax: 02261 7897881 | E-Mail: info@Wirsinheller.de | www.wirsinheller.de