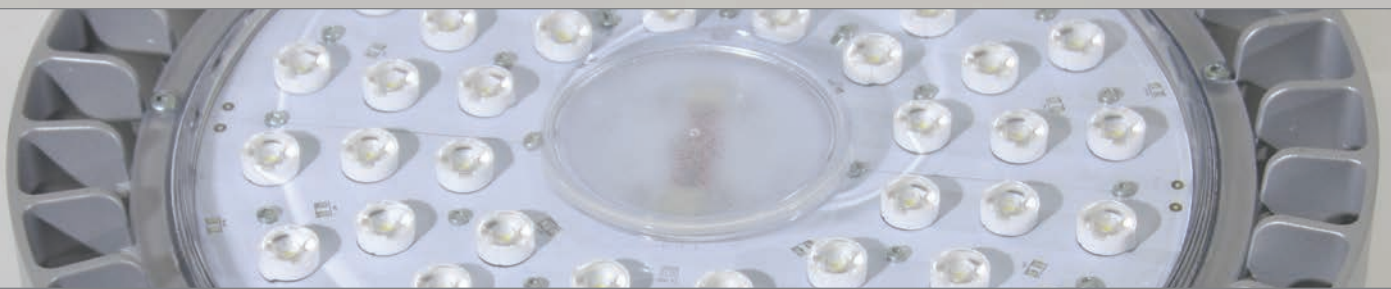


Wir sind heller®

LED
Licht
für Profis

LED Hallenstrahler OPTIMA



Effizienz und technische Perfektion: der LED Hallenstrahler OPTIMA

Die OPTIMA ist der LED Hallenstrahler für gehobene Ansprüche.

Eine Lebensdauer von 60.000 Stunden mit einem äußerst geringen Lichtrückgang auf die Lebenszeit (L80) macht die Optima zu einer energieeffizienten und langlebigen Beleuchtungslösung.

Die robuste Bauweise ist unempfindlich gegen Staub, Feuchtigkeit und Vibrationen.

Über das Aluminiumgehäuse kann die Wärme aus den äußerst lichtstarken LEDs hervorragend abgeleitet werden. Der LED Strahler fällt unter die Energieeffizienzklasse A++ (EU Richtlinie 874/2012) Der OPTIMA kann sowohl abgedielt oder mittels eines Bügels an Decke oder Wände angebaut werden.

Das System lässt sich von 100% auf 5% dimmen. Dabei kann sowohl 1-10 V Dimmung, PWM oder DALI verwendet werden. Damit ist der OPTIMA perfekt für modernste Lichtsteuerungen vorbereitet. Im Standby Modus verbraucht das System weniger als 1W.

WSH GmbH

Dörpestraße 2 | 51702 Bergneustadt | Tel.: 02261 7897880 | Fax: 02261 7897881 | E-Mail: info@Wirindheller.de | www.wirindheller.de



Wir sind heller®

LED
Licht
für Profis

LED Hallenstrahler OPTIMA



Der Treiber ist mit Wärmesensoren versehen, die den Strahler bei Überhitzung herunterdimmen. Das Wärmemanagement ermöglicht einen Einsatz bei einer Umgebungstemperatur von bis zu 65° C mit internem Treiber. Wird der Treiber extern verbaut kann der LED-Hallenstrahler sogar bei Umgebungstemperaturen von bis zu 75°C betrieben werden.

Standardmäßig wird der Strahler in grau geliefert - eine kundenspezifische Farbe ist aber auch möglich.

Elektrische Spezifikationen

Anschluss: AC 230V \pm 10%, 50Hz, DC 188-264VDC

Energieaufnahme: (W) 157

Einschaltstrom: Keiner für >100 μ s

Power Faktor > 0,97

Teiber

Sicherheit: EN 61347-2-13:2009, Class 1

EMC: CE; ENEC

Emission: EN 55015:2006 + A1:2007, EN 55022 Class B;

EN 61000-3-2 Class C; EN 61547:1995 + A1:2000;

EN 62384:2006

Gehäuse

IP Schutz: IP65 EN 60592:1991+A1:2000

Gehäuse: Aluminium

Anschlusskabel: Flexibel, 4- Adrig

Dimmkabel: Flexibel, 2- Adrig

Gewicht: < 6kg

Maße: \varnothing =380mm H=114mm

Lichtcharakteristiken

LED: CREE

Lichtfarben: 4.000 K 5.000 K 6.000 K

CRI: >75 >75 >75

Lumen (System): (lm) 16.300 16.300 16.300

Lumen pro Watt: (lm/W) 115 115 115

Abstrahlwinkel: 40° / 60° / 120°

Abschaltung 2. Phase: 63% Licht und 70% Leistung

Dimmung (Analog) 0 - 10 VDC (5% - 100% Licht)

Arbeitstemperatur: -30°C bis +65°C (mit externem Netzteil bis 75°C)

Temperatur-Schutz: Aut. drosselung 2,2W/K od +50°C bis +65°C

Zertifikate

EMC

EMC 14-239E; EN 55015:2013; EN 61547:2009; EN 62493:2010;

EN 61000-3-2:2008+A1:2010+A2:2010;

EN 61000-3-3:2009

LVD

LVD 80120035;

EN 60598-1:2009; EN 60598-2-1:2008

WSH GmbH

Dörspestraße 2 | 51702 Bergneustadt | Tel.: 02261 7897880 | Fax: 02261 7897881 | E-Mail: info@Wirsindheller.de | www.wirsindheller.de



Wir sind heller®

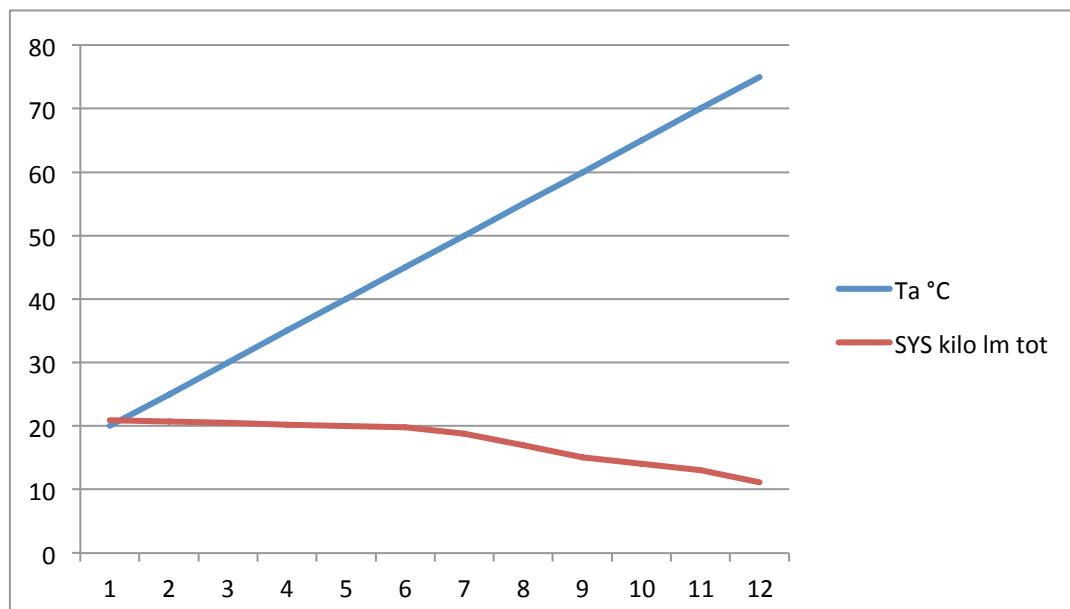
LED
Licht
für Profis

LED Hallenstrahler OPTIMA

Lumenrückgang System total bei Außentemperaturen bis 75°

BEI 21000 Lumen Pout= **144W (LED W)** : PSU hat 160W (Reserve)

| Current (A) | SYS lm tot | SYS lm/W | LED lm | LED W | Tj | Ta °C | SYS kilo lm tot |
|-------------|------------|----------|--------|--------|----|-------|-----------------|
| 1,00 | 20.934 | 133,60 | 22.754 | 144,13 | 45 | 20 | 20,93 |
| 1,00 | 20.712 | 132,60 | 22.513 | 143,65 | 50 | 25 | 20,71 |
| 1,00 | 20.490 | 131,70 | 22.271 | 143,17 | 55 | 30 | 20,49 |
| 1,00 | 20.268 | 130,70 | 22.030 | 142,69 | 60 | 35 | 20,27 |
| 1,00 | 20.046 | 129,70 | 21.789 | 142,21 | 65 | 40 | 20,05 |
| 1,00 | 19.824 | 128,70 | 21.548 | 141,73 | 70 | 45 | 19,82 |
| 0,95 | 18.846 | 129,60 | 20.485 | 133,80 | 73 | 50 | 18,85 |
| 0,85 | 17.035 | 132,30 | 18.517 | 118,50 | 75 | 55 | 17,04 |
| 0,75 | 15.119 | 134,60 | 16.434 | 103,32 | 79 | 60 | 15,12 |
| 0,70 | 14.087 | 135,40 | 15.312 | 95,71 | 83 | 65 | 14,09 |
| 0,65 | 13.088 | 136,40 | 14.226 | 88,25 | 86 | 70 | 13,09 |
| 0,55 | 11.133 | 139,00 | 12.101 | 73,71 | 90 | 75 | 11,13 |

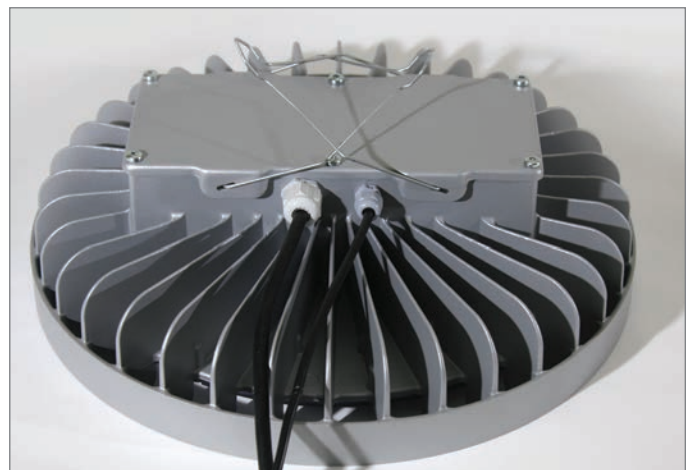
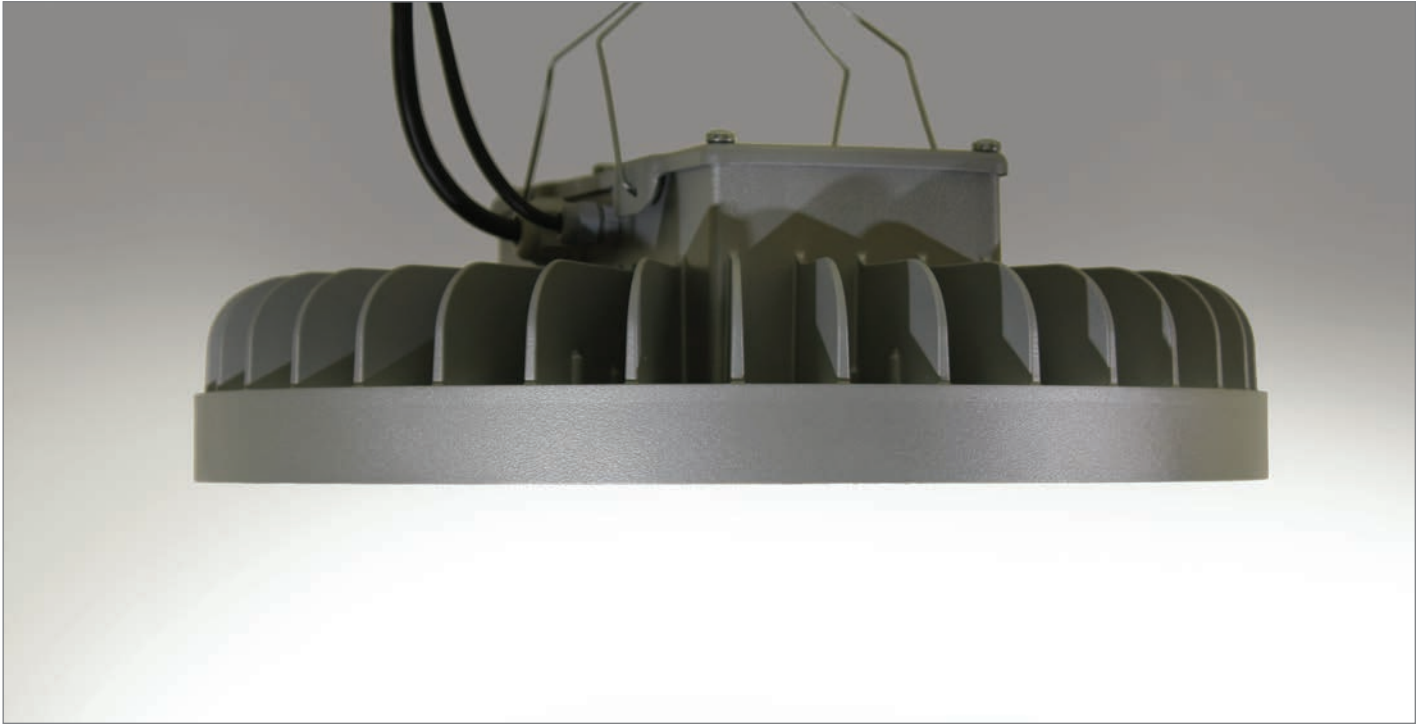




Wir sind heller®

LED
Licht
für Profis

LED Hallenstrahler OPTIMA



WSH GmbH

Dörspstraße 2 | 51702 Bergneustadt | Tel.: 02261 7897880 | Fax: 02261 7897881 | E-Mail: info@Wirindheller.de | www.wirindheller.de